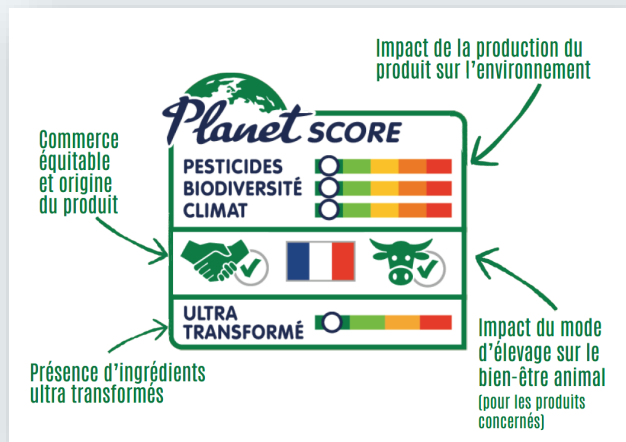


Planet-score intégral

Apporter de la transparence
au secteur agroalimentaire

...

pour relever ensemble les défis pour une
production et une consommation soutenables



Planet SCORE

Prendre soin de la planète
en faisant ses courses au quotidien.

Une méthodologie simple et complète ... pour rendre compte de la durabilité globale

✓ 4 thématiques d'évaluation :

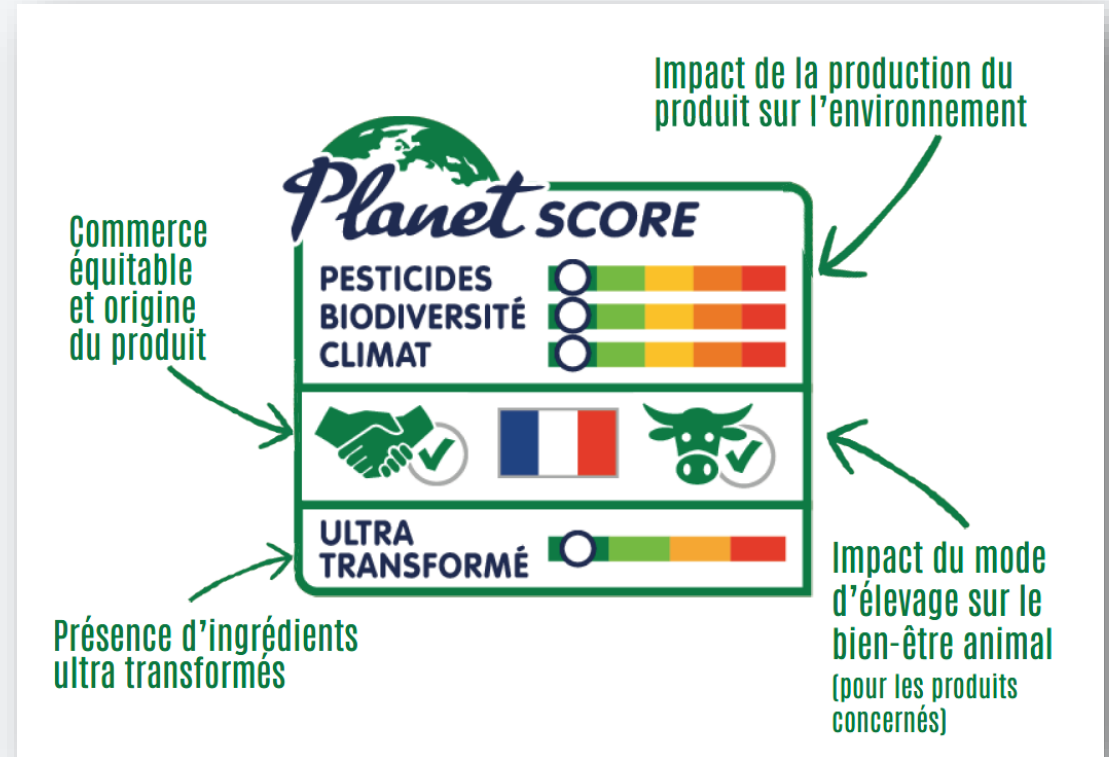
- ❖ environnement
- ❖ juste rémunération des producteurs
- ❖ mode d'élevage (pour les produits concernés)
- ❖ ultra-transformation (le Nutriscore peut être ajouté si l'entreprise le souhaite, pour l'information nutritionnelle)

✓ une synthèse simple via la couleur du contour :

- ❖ En 4 niveaux de couleurs
- ❖ Chaque niveau de couleur est conditionné par l'atteinte de niveaux minima sur chacun des 4 thématiques d'évaluation

✓ l'ajout de l'information sur l'origine :

- ❖ Une information complémentaire attendue par les consommateurs
- ❖ Qui renforce la confiance dans le dispositif



Une méthodologie simple et complète ... pour rendre compte de la durabilité globale

✓ 4 thématiques d'évaluation :

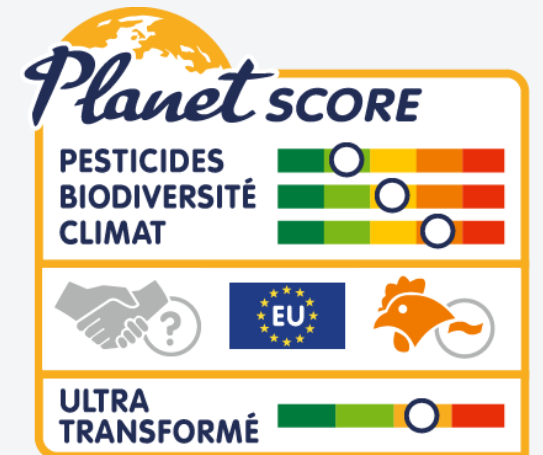
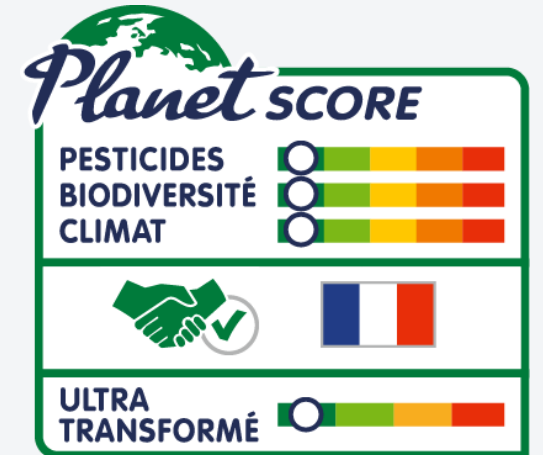
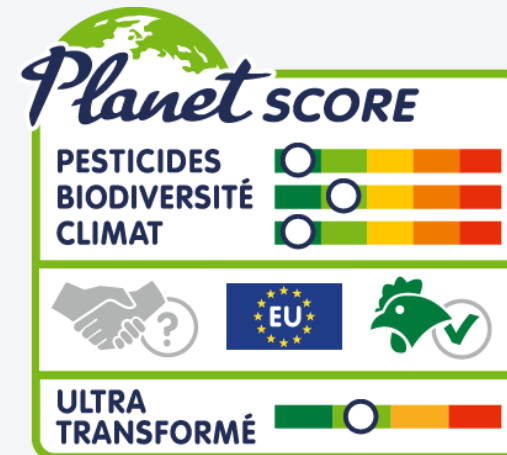
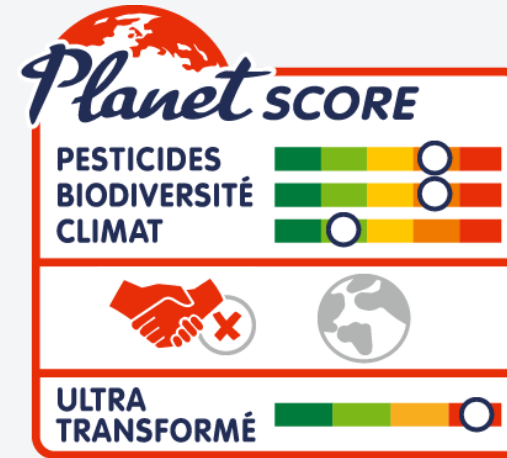
- ❖ environnement
- ❖ juste rémunération des producteurs
- ❖ mode d'élevage (pour les produits concernés)
- ❖ ultra-transformation (le Nutriscore peut être ajouté si l'entreprise le souhaite, pour l'information nutritionnelle)

✓ une synthèse simple via la couleur du contour :

- ❖ En 4 niveaux de couleurs
- ❖ Chaque niveau de couleur est conditionné par l'atteinte de niveaux minima sur chacun des 4 thématiques d'évaluation

✓ l'ajout de l'information sur l'origine :

- ❖ Une information complémentaire attendue par les consommateurs
- ❖ Qui renforce la confiance dans le dispositif



Une méthodologie simple et complète ... pour rendre compte de la durabilité globale

✓ 4 thématiques d'évaluation :

- ❖ **environnement**
- ❖ juste rémunération des producteurs
- ❖ mode d'élevage (pour les produits concernés)
- ❖ ultra-transformation (le Nutriscore peut être ajouté si l'entreprise le souhaite, pour l'information nutritionnelle)

✓ une synthèse simple via la couleur du contour :

- ❖ En 4 niveaux de couleurs
- ❖ Chaque niveau de couleur est conditionné par l'atteinte de niveaux minima sur chacun des 4 thématiques d'évaluation

✓ l'ajout de l'information sur l'origine :

- ❖ Une information complémentaire attendue par les consommateurs
- ❖ Qui renforce la confiance dans le dispositif

❖ Environnement : un référentiel complet de 25 indicateurs...

- 12 indicateurs d'analyse de cycle de vie (ACV) : Mobilisation des données d'analyse de cycle de vie, du champ à l'assiette, incluant le transport, l'énergie des process de transformation, les emballages
- 13 indicateurs au-delà de l'ACV, cohérents avec les limites planétaires

❖ ... répartis en 3 informations-clés :



- Usage de pesticides
- Impacts sur la biodiversité
- Effet sur le changement climatique

❖ Méthodologie robuste, exigeante et transparente :

- Pas-à-pas expliqué dans ce webinaire public
- Un document complet accessible ici

Une méthodologie simple et complète ... pour rendre compte de la durabilité globale

✓ 4 thématiques d'évaluation :

- ❖ environnement
- ❖ **juste rémunération des producteurs**
- ❖ mode d'élevage (pour les produits concernés)
- ❖ ultra-transformation (le Nutriscore peut être ajouté si l'entreprise le souhaite, pour ajouter l'information nutritionnelle)

✓ une synthèse simple via la couleur du contour :

- ❖ En 4 niveaux de couleurs
- ❖ Chaque niveau de couleur est conditionné par l'atteinte de niveaux minima sur chacun des 4 thématiques d'évaluation

✓ l'ajout de l'information sur l'origine :

- ❖ Une information complémentaire attendue par les consommateurs
- ❖ Qui renforce la confiance dans le dispositif



❖ Fonction du %age des ingrédients (en masse) du produit qui sont certifiés équitables ou répondent à des démarches contrôlées et auditable sur la juste rémunération :



- > 50% des ingrédients



- Inconnu mais issu de filières moins soumises à la spéculation que les commodités agricoles mondialisées (déclinaisons en cours)



- <50% des ingrédients et issus de filières de type commodités mondialisées

- ❖ Le pilote en cours va permettre d'identifier les zones grises (notamment sur les critères permettant ou pas de qualifier des démarches non labellisées, aujourd'hui non intégrées dans le niveau vert)

Une méthodologie simple et complète ... pour rendre compte de la durabilité globale

✓ 4 thématiques d'évaluation :

- ❖ environnement
- ❖ juste rémunération des producteurs
- ❖ **mode d'élevage** (pour les produits concernés)
- ❖ ultra-transformation (le Nutriscore peut être ajouté si l'entreprise le souhaite, pour ajouter l'information nutritionnelle)

✓ une synthèse simple via la couleur du contour :

- ❖ En 4 niveaux de couleurs
- ❖ Chaque niveau de couleur est conditionné par l'atteinte de niveaux minima sur chacun des 4 thématiques d'évaluation

✓ l'ajout de l'information sur l'origine :

- ❖ Une information complémentaire attendue par les consommateurs
- ❖ Qui renforce la confiance dans le dispositif



❖ Méthodologie d'évaluation élaborée en collaboration CIWF France - ITAB:

- Grilles d'évaluation par filières d'élevage
- 3 niveaux
(+ un niveau gris pour les produits non tracés issus de filières majoritairement satisfaisante – p.e. vaches allaitantes FR)
- Basées sur des critères objectifs et concrets : principalement accès à l'extérieur, alimentation et densité en bâtiment (avec des ajouts spécifiques selon les enjeux par filières)
- Grilles rendues accessibles publiquement (en annexe – grilles supplémentaires en cours d'élaboration)

Une méthodologie simple et complète ... pour rendre compte de la durabilité globale

✓ 4 thématiques d'évaluation :

- ❖ environnement
- ❖ juste rémunération des producteurs
- ❖ mode d'élevage (pour les produits concernés)
- ❖ **ultra-transformation** (le Nutriscore peut être ajouté si l'entreprise le souhaite, pour l'information nutritionnelle)

Un sujet de santé publique essentiel

Un référentiel qui mobilise les méthodologies robustes existantes pour catégoriser les marqueurs d'ultra-transformation (notamment **Goûm®**)

les consommateurs

- ❖ Qui renforce la confiance dans le dispositif



❖ Méthodologie fondée sur 3 critères essentiels :

- Artificialisation et dégradation des matrices
- Additifs de synthèse
- Ajout d'ingrédients culinaires au-delà de seuils

❖ Sur 4 niveaux de couleurs

- Vert (foncé et clair) pour les **produits simples**, avec de la nuance (par exemple entre un yaourt avec et sans poudre de lait, ou un lait homogénéisé ou non)
- Orange et rouge pour les **produits ultra-transformés**, avec de la nuance selon le degré d'UT (par exemple entre une barre de céréales avec 4 marqueurs d'UT ou 10 marqueurs d'UT)

Une méthodologie simple et complète ... pour rendre compte de la durabilité globale

✓ 4 thématiques d'évaluation :

- ❖ environnement
- ❖ juste rémunération des producteurs
- ❖ mode d'élevage (pour les produits concernés)
- ❖ **ultra-transformation** (le Nutriscore peut être ajouté si l'entreprise le souhaite, pour l'information nutritionnelle)

Un sujet de santé publique essentiel

Un référentiel qui mobilise les méthodologies robustes existantes pour catégoriser les marqueurs d'ultra-transformation (notamment **Goûm®**)

les consommateurs

- ❖ Qui renforce la confiance dans le dispositif



- ❖ Les ingrédients et process sont évalués notamment sur la base du cahier des charges Goûm (open data) – en synthèse schématique :
 - La couleur est celle de l'ingrédient ou du process le plus mal noté dans le produit global
 - Si 3 (ou plus) ingrédients de niveau 2 (sur 4), évaluation orange
 - Si 3 (ou plus) ingrédients de niveau 3 (sur 4), évaluation rouge
- ❖ Le pilote en cours va permettre d'identifier les zones grises dans la gradation établie sur 4 niveaux.

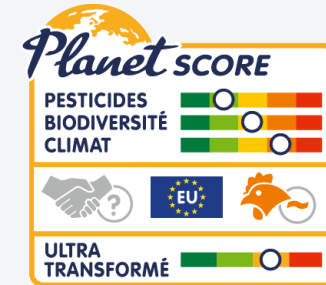
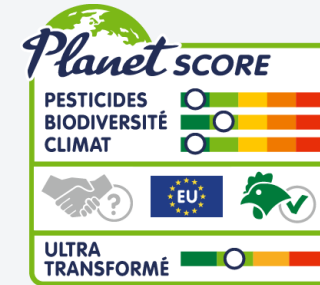
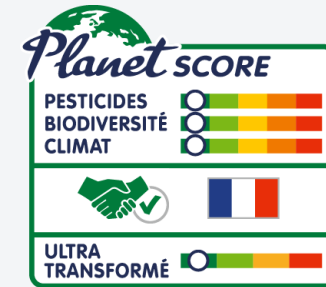
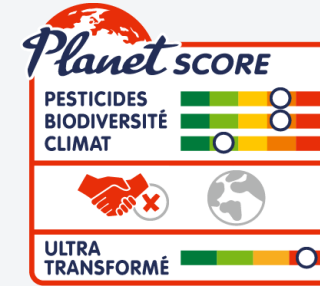
Une méthodologie simple et complète ... pour rendre compte de la durabilité globale

✓ 4 thématiques d'évaluation :

- ❖ environnement
- ❖ juste rémunération des producteurs
- ❖ mode d'élevage (pour les produits concernés)
- ❖ ultra-transformation (le Nutriscore peut être ajouté si l'entreprise le souhaite, pour ajouter l'information nutritionnelle)

✓ une synthèse simple via la couleur du contour :

- ❖ En 4 niveaux de couleurs
- ❖ Chaque niveau de couleur est conditionné par l'atteinte de niveaux minima sur chacun des 4 thématiques d'évaluation



- ❖ Pour les niveaux verts et orange, toutes les conditions minimales synthétisées ci-dessus par niveau doivent être remplies (fonction « et »).
- ❖ Pour le niveau rouge, il suffit que l'un des critères soit atteint (fonction « ou »).

pesticides					biodiversité					climat					Mode d'élevage				Rémunération			Ultra-transformation						
A	B	C	D	E	A	B	C	D	E	A	B	C	D	E	V	G	O	R	V	G	R	1	2	3	4			
Green					Green	Green				Green	Green	Green	Green		Green				Green	Green				Green	Green	Green		
Light Green	Light Green				Light Green	Light Green	Light Green			Light Green	Light Green	Light Green	Light Green	Light Green	Light Green	Light Green	Light Green	Light Green	Light Green	Light Green	Light Green				Light Green	Light Green	Light Green	
Yellow	Yellow				Yellow	Yellow	Yellow			Yellow	Yellow	Yellow	Yellow	Yellow	Yellow	Yellow	Yellow	Yellow	Yellow	Yellow	Yellow				Yellow	Yellow	Yellow	
Red	Red	Red	Red	Red	Red	Red	Red	Red	Red	Red	Red	Red	Red	Red	Red	Red	Red	Red	Red	Red	Red				Red	Red	Red	Red

* porc , ruminants : quand ces produits issus de l'élevage représentent la majorité de la masse du produit.

Une méthodologie simple et complète ... pour rendre compte de la durabilité globale

✓ 4 thématiques d'évaluation :

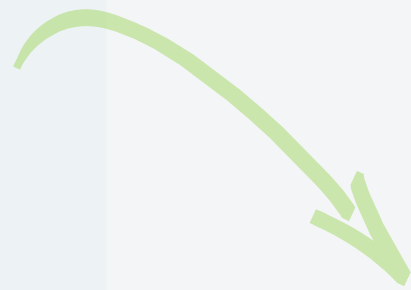
- ❖ environnement
- ❖ juste rémunération des producteurs
- ❖ mode d'élevage (pour les produits concernés)
- ❖ ultra-transformation (le Nutriscore peut être ajouté si l'entreprise le souhaite, pour ajouter l'information nutritionnelle)

✓ une synthèse simple via la couleur du contour :

- ❖ En 4 niveaux de couleurs
- ❖ Chaque niveau de couleur est conditionné par l'atteinte de niveaux minima sur chacun des 4 thématiques d'évaluation

✓ l'ajout de l'information sur l'origine :

- ❖ Une information complémentaire attendue par les consommateurs
- ❖ Qui renforce la confiance dans le dispositif



❖ Fonction du %age des ingrédients (en masse) du produit qui sont d'origine France (ou du pays de commercialisation si hors France, cf. page suivante)



- > 80% des ingrédients origine France
- > 80% des ingrédients origine Europe
- > 20% des ingrédients origine hors Europe (par défaut, et sans information particulière, c'est le visuel « monde » qui est affiché)

❖ Le pilote en cours va permettre d'identifier les zones grises et potentiels angles morts.

Une méthodologie simple et complète ... pour rendre compte de la durabilité globale

✓ 4 thématiques d'évaluation :

- ❖ environnement
- ❖ juste rémunération des producteurs
- ❖ mode d'élevage (pour les produits concernés)
- ❖ ultra-transformation (le Nutriscore peut être ajouté si l'entreprise le souhaite, pour ajouter l'information nutritionnelle)

✓ une synthèse simple via la couleur du contour :

- ❖ En 4 niveaux de couleurs
- ❖ Chaque niveau de couleur est conditionné par l'atteinte de niveaux minima sur chacun des 4 thématiques d'évaluation

✓ l'ajout de l'information sur l'origine

- ❖ Une information complémentaire attendue par les consommateurs
- ❖ Qui renforce la confiance dans le dispositif

❖ **Le visuel (drapeau) du pays d'origine est adapté selon le pays de commercialisation**
(pour les entreprises qui le souhaitent, le visuel **Europe** peut être utilisé si les critères sont remplis, en lieu et place des visuels nationaux)





Pour toutes questions, et toutes suggestions pour nous inspirer dans l'amélioration continue de nos référentiels :



contact@planet-score.org

ANNEXES

Grille d'analyse du mode d'élevage : Poulet de chair



Poulet de chair	Parcours arboré	Plein air	En bâtiment amélioré	En bâtiment standard
Accès parcours	Oui - arboré	Accès à un parcours		
Enrichissement extérieur	Le parcours doit être en majorité couvert de végétation (arbres, buissons, herbes hautes...)	Parcours arboré ou apport d'abris		
Litière	Litière propre et sèche/friable	Litière propre et sèche/friable	Litière propre et sèche/friable	
Enrichissements intérieurs	Des enrichissements, incluant des perchoirs (2m/1000 poulets), substrats de picage (2/1000 poulets)	Des enrichissements, incluant des perchoirs (2m/1000 poulets), substrats de picage (2/1000 poulets)	Des enrichissements, incluant des perchoirs (2m/1000 poulets), substrats de picage (2/1000 poulets)	
Bâtiment avec lumière naturelle	Oui	Oui	Oui + intensité lumineuse min 50 lux	
Densité d'animaux dans le bâtiment	Max 25 kg/m ² (sauf unités mobiles, dans ce cas 40 kg/m ²)	Max 27.5 kg/m ²	Max 30 kg/m ²	Max 42 kg/m ² (sous dérogation)
Cycle/durée de vie minimum	81 jours	56 jours		
Souche	Souche croissance lente (voir liste Bio, souche issue des parentales femelles suivantes : Hubbard JA 57, JA 87, P 6 N, GF 10, SASSO SA 51, SA 51 noire, SA 31, ISA Barred rock S 566, CSB Géline de Touraine + tous les croisements et souches Label Rouge) + GMQ <27 g/jour	Souche à croissance lente ou intermédiaire (abattage à 56 jours) basées sur le BCC (Hubbard Norfolk Black, JA757, JACY57, 787, 957 ou 987, Rambler Ranger, Ranger Classic et Ranger Gold, soit d'autres races qui répondent aux critères du protocole d'évaluation du bien-être des poulets de la RSPCA)	Souche à croissance lente ou intermédiaire basées sur le BCC (soit les races Hubbard Redbro (ne convient pas pour l'élevage plein air), Hubbard Norfolk Black, JA757, JACY57, 787, 957 ou 987, Rambler Ranger, Ranger Classic et Ranger Gold, soit d'autres races qui répondent aux critères du protocole d'évaluation du bien-être des poulets de la RSPCA)	
Logement	Non concerné	Non concerné	Cages interdites	

Grille d'analyse du mode d'élevage : Poules pondeuses



Poules pondeuses	Parcours arboré	Accès plein air	En bâtiment amélioré	En bâtiment amélioré	En cage
Accès parcours	Oui - arboré	Accès à un parcours	Non	Non	
Enrichissement extérieur	Le parcours doit être en majorité couvert de végétation (arbres, buissons, herbes hautes...)	Parcours arboré ou apport d'abris			
Enrichissements intérieurs	Perchoirs et substrats de picage	Perchoirs et substrats de picage	Perchoirs et substrats de picage		
Litière	Litière propre et sèche/friable	Litière propre et sèche/friable	Litière propre et sèche/friable		
Bâtiment avec lumière naturelle	Oui	Oui	Oui		
Densité d'animaux dans le bâtiment	Surface utile : 6 poules/m ²	Surface utile : 7 poules/m ²	Surface utile : 9 poules/m ²		Réglementaire
Logement	Cages + Systèmes combis interdits	Cages + Systèmes combis interdits	Cages + Systèmes combis interdits	Cages interdites mais peut inclure des systèmes combis, des systèmes à étages à haute densité	

Grille d'analyse du mode d'élevage : Vaches laitières



Vaches laitières	Nourries au pâturage	Plein air	Plein air partiel	En bâtiment standard
Accès au pâturage	Accès au pâturage dès que les conditions le permettent pour tous les animaux	Accès au pâturage 120 jours par an minimum pour tous les animaux	Accès au pâturage pendant au minimum 90 jours à au moins une partie du troupeau OU accès permanent à des aires extérieures d'exercice	Pas de recommandations
Logement	Si logées en bâtiment, une aire paillée qui soit assez grande pour le nombre de vaches, ou 10% de logettes supplémentaires que le nombre de vaches, avec de la paille ou équivalent., aire d'exercice extérieure enherbée La présence de brosses de grattage est recommandée	1 logette par vache au minimum et litière fournie à tous les animaux	1 logette par vache au minimum et litière fournie à tous les animaux	Pas de recommandations
Veaux	Logés en groupe (par paire au minimum) dès la naissance + colostrum fournit + lait naturel et donné avec seau muni de tétines artificielles orientées vers le bas	Logés en groupe (par paire au minimum) tolérance d'une semaine après la naissance + lait naturel	Pas de recommandations	Pas de recommandations
Alimentation	Alimentation 70% herbe/foin	Fourrage sec à volonté (ensilage d'herbe, etc.)	Inclus des fourrages, type ensilage d'herbe et concentrés	Pas de recommandations

Grille d'analyse du mode d'élevage : Bovins viande



Bovin allaitant (bœuf, jeune bovin, taurillon)	Nourries au pâturage	Plein air	Plein air partiel	En bâtiment standard
Accès au pâturage	Accès au pâturage dès que les conditions le permettent pour tous les animaux	Accès au pâturage pour un minimum de 5 mois pour tous les animaux	Accès au pâturage pendant au minimum 90 jours à au moins une partie du troupeau OU accès permanent à des aires extérieures d'exercice	
Logement	Quand logés en bâtiment, un sol plein avec litière, type paille, doit être fourni en permanence, en quantité suffisante pour que tous les animaux puissent se coucher en même temps OU un système de logettes avec paille ou équivalent	Quand logés en bâtiment, un sol plein avec litière, type paille, doit être fourni en permanence, en quantité suffisante pour que tous les animaux puissent se coucher en même temps OU un système de logettes avec paille ou équivalent	Quand logés en bâtiment, caillebotis partiel avec litière, type paille	
Lumière naturelle	Oui	Oui	Oui	
Alimentation	Alimentation 70% au pâturage.	Fourrage sec à volonté (ensilage d'herbe, etc.)	Fourrage sec à volonté (ensilage d'herbe, etc.)	

Grille d'analyse du mode d'élevage : Porcs



Porcs	Plein Air	Accès à l'air libre	En bâtiment amélioré	En bâtiment standard
Accès extérieur	Oui + parcours avec couvert végétal	Accès courette extérieure OU bâtiment sur paille semi-ouvert)	Pas d'obligations	
Lumière naturelle à l'intérieur	Oui	Oui	Oui	
Contention	Pas de cases ou de cages, sauf pour intervention ponctuelle justifiée	Pas de cases ou de cages, sauf pour intervention ponctuelle justifiée + 8 jours autour de la mise bas	Pas de cases ou de cages, sauf pour intervention ponctuelle justifiée + 8 jours autour de la mise bas	Exigence réglementaire
Type de sol	Sol plein ou mixte (au moins 50 %)	Sol plein ou mixte (au moins 50 %)	Sol plein ou mixte (a minima 40% plein)	
Litière / Enrichissement	Litière paillée (ou équivalent) pour tous les porcs	Litière paillée (ou équivalent) pour tous les porcs	Fourniture de paille (ou équivalent) a minima en couche fine pour tous les porcs (incluant 1 semaine avant la mise-bas pour les truies)	Exigence réglementaire