

# Planet SCORE

Take care of the planet  
while shopping



gouvernance : indépendance, transparence, expertise, intérêt général



68b Bld Pereire 75017 Paris France

[www.planet-score.org](http://www.planet-score.org)

SIRET 95115703100018

TVA FR86951157031

RCS 951 157 031



PACTE legal frame : purpose-driven organisation



7 rue de Castellane  
75008 PARIS

SIRET : 924 444 375 00019

Fonds de dotation régi  
par la Loi du 4 août 2008  
Organisme d'intérêt général

27 membres experts : agronomie, écologie (biodiversité, pollinisateurs...),  
géographie, sociologie, agro-économie, vétérinaire, nutrition...

Board : 11 membres (égalité hommes-femmes)

# Une impulsion puissante de la société civile



qui a mobilisé des **experts et scientifiques** pour créer un dispositif indépendant pour créer la transparence et valoriser les pratiques favorables dans l'agroalimentaire avec de la nuance.



UFC-QUE CHOISIR - 1<sup>RE</sup> ASSOCIATION DE CONSOMMATEURS DE FRANCE

S'identifier

Saisissez votre recherche...



Ex. : vin, cave à vin et champagne, comparateur supermarché

ÉLECTROMÉNAGER MAISON AUTO SANTÉ BIEN-ÊTRE ARGENT ASSURANCE ALIMENTATION AUTRES COMBATS & LITIGES

Alimentation > Consommation responsable

DOSSIER CONSOMMATION RESPONSABLE

COMPARATEUR / COMPARATIF

- > Machines à gazéifier
- > Appareils de mise sous vide
- > Déshydrateurs alimentaires
- > Yaourtières
- > Les résultats de notre test de réparabilité
- > Réparabilité des smartphones et tablettes
- > Thermostats connectés

À NE PAS MANQUER

- > Billet du président - Ensemble, plus que jamais, pour une consommation responsable I 16/06/2023
- > Actualité - Made in France - Les labels s'unissent 04/05/2023



## Application « QuelProduit » • Un score environnemental fiable et compréhensible pour plus de 135 000 aliments grâce au Planet-Score

Publié le : 12/06/2023



L'UFC-Que Choisir met aujourd'hui à la disposition des utilisateurs la nouvelle version de son application gratuite « QuelProduit » qui leur permet désormais, grâce au Planet-Score, de connaître la valeur environnementale de plus de 135 000 produits alimentaires. L'Association invite les consommateurs à l'utiliser au quotidien pour préserver leur santé et œuvrer par leurs achats à la préservation de l'environnement.

Dans un contexte d'abdication des politiques face aux lobbys de l'industrie agroalimentaire (en témoigne le funeste vœu d'Emmanuel Macron de « faire une pause sur les réglementations environnementales »), il est crucial que les consommateurs soient informés de

**SOUTENEZ L'ACTION AU SERVICE DES CONSOMMATEURS**

Fonds de dotation

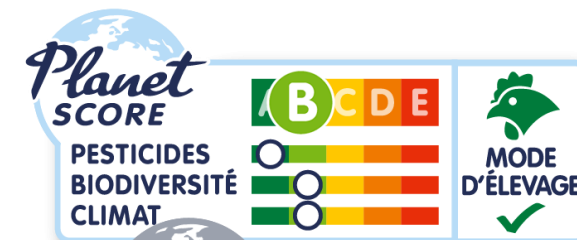
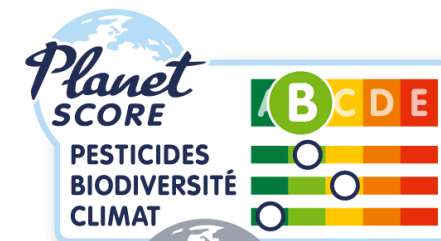
**FAITES UN DON**

ET BÉNÉFICIEZ D'UNE RÉDUCTION D'IMPÔT !

5€ 10€ 15€ 30€ 50€ 100€

Chaque euro compte !

Notre indépendance financière C'EST VOUS !



# Manifeste UFC Que Choisir

(31/05/2024)

Vous pouvez télécharger le manifeste grâce au lien en description



AIDEZ-NOUS À CONSTRUIRE L'EUROPE DES CONSOMMATEURS DE DEMAIN

nos principales propositions

DES CHOIX DURABLES

**ÉTIQUETAGE DE LA DURABILITÉ ALIMENTAIRE AU NIVEAU EUROPÉEN** basé sur une méthodologie pertinente, tel que le Planet-Score

**PROBLÈME** En dépit des grandes annonces de sa stratégie de la Ferme à la Table, la Commission européenne n'a pas présenté son initiative tant attendue pour des systèmes alimentaires durables. Faute d'information, les consommateurs européens sont pour le moment relativement démunis lorsqu'ils veulent opter pour des aliments plus durables.

**SOLUTION**

Nous appelons à la mise en place d'un étiquetage européen de la durabilité environnementale de l'alimentation



pour savoir quel est le véritable impact

UFC Manifeste élections EU

<https://bit.ly/3UW471q>

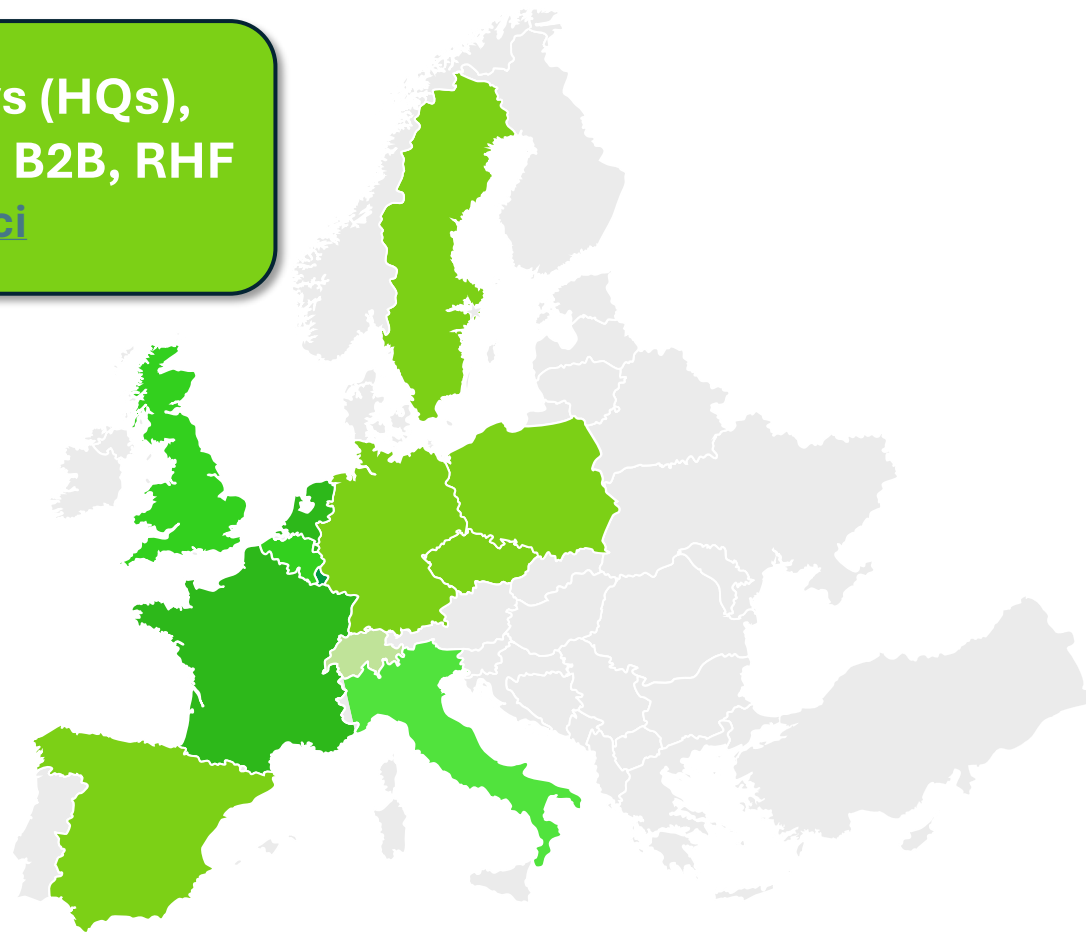
# L'étiquette qui galope en Europe



300+ marques, 12 pays (HQs),  
30 pays (on-pack), B2C, B2B, RHF  
[Plus de détails ici](#)



Décembre 2021



mars 2024

# 1<sup>er</sup> Prix du Retail for Good



<https://bit.ly/3Ujr79w>

# Parrainage d'Emery Jacquillat

« Parce que vous luttez réellement contre le greenwashing, et que votre expertise vous permet d'embarquer le secteur. »

## TEMOIGNAGE D'EMERY JACQUILLAT

PRÉSIDENT CAMIF

PRÉSIDENT COMMUNAUTÉ DES ENTREPRISES À MISSION

PARRAIN DE PLANET-SCORE



0:00 / 10:18



[Video d'Emery Jacquillat](#) et [newsletter début 2023](#)



1.2.2.3. Objectifs au niveau des exploitations financées  
exploitants bénéficient du portage foncier proposé par les fonds sélectionnés selon la cohérence de leur projet avec les objectifs visés par l'action, et notamment la mise en œuvre des pratiques agroécologiques afin de

13 avril 2024 JOURNAL OFFICIEL DE LA RÉPUBLIQUE FRANÇAISE Texte 3 sur 87

## Décrets, arrêtés, circulaires

TEXTES GÉNÉRAUX

PREMIER MINISTRE

13 avril 2024 JOURNAL OFFICIEL DE LA RÉPUBLIQUE FRANÇAISE Texte 3 sur 87

régénération des sols (PADV), la méthode **BioSyScan** (INRAe/ITAB), l'outil Agribest, le **Planet Score**, outils carbone, etc. Ces mesures pourront être associées à des mécanismes de formation continue et d'accompagnement des bénéficiaires dans la conduite ou le maintien de pratiques durables et résilientes.

sur une partie de la SAU ;  
s ;  
on de légumineuses ;  
e protéique des exploitations ;  
déstockage de carbone ;  
roduits phytopharmaceutiques ;  
s cultures pérennes ;  
ratiques, et notamment :  
s environnementales et de commerces  
grès ;  
on environnementale) ;  
sant sur 3 indicateurs : la diversité des  
es agroécologiques) ;





## LOI EGALIM, LOI CLIMAT & RESILIENCE, PROGRAMME FRANCE 2030

### LES PRODUITS PLANET-SCORE AU SERVICE DE LA DURABILITE EN RESTAURATION COLLECTIVE DES SECTEURS PUBLIC ET PRIVE

#EGalim



La loi EGAlim et la loi Climat et Résilience encadrent la qualité des produits achetés entrant dans la composition des repas servis en restauration collective du secteur public et des établissements du secteur privé (article L. 230-5-1 du Code Rural et de la Pêche Maritime). Dans ce contexte, les produits agricoles et agroalimentaires durables et de qualité sont appelés à prendre une place croissante dans les approvisionnements des cantines publiques et des restaurants d'entreprises.

Parallèlement, [le gouvernement a inscrit le référentiel Planet-score® dans un texte publié au Journal officiel le 13 avril 2024](#), consacré à la transition agroécologique et aux outils d'évaluation et d'information adéquats pour rendre compte de la qualité environnementale des pratiques. Planet-score® y est explicitement cité, comme référentiel permettant de qualifier la valeur environnementale des productions agricoles.

Planet-score® est un outil qui, dans le respect des objectifs de la [loi EGAlim](#), permet de :

- quantifier les démarches de progrès avec de la nuance,
- outiller concrètement les trajectoires positives dans leur diversité, et dans toutes les catégories de produits,
- qualifier les achats de produits durables au regard des exigences EGAlim, sur la base d'une méthodologie objective et fondée sur la science.

Conçu par des scientifiques et experts soucieux de l'intérêt général, et soutenu par un large collectif de la société civile (associations de consommateurs, de protection de l'environnement et du bien-être animal), le référentiel Planet-score® est une méthodologie indépendante et transparente, destinée à évaluer la valeur environnementale des approvisionnements alimentaires, et à établir des trajectoires de progrès concernant la durabilité des achats, des menus, des recettes et des compositions des produits. Planet-score® est un tiers de confiance, la gouvernance du dispositif est assurée uniquement par des scientifiques, des experts et des associations. Pour les organisations qui le souhaitent, au-delà de l'évaluation des approvisionnements, il permet de descendre jusqu'au niveau de l'information des convives et des consommateurs, via un étiquetage environnemental sur les menus, et sur les plats et produits alimentaires qui les composent.

Planet-score mène des travaux fructueux pour la **restauration publique** aux côtés du WWF France, ainsi que pour la **restauration privée** depuis 2022, avec des résultats très probants selon les professionnels et partenaires impliqués dans les travaux. Planet-score® **accompagne actuellement plus de 300 entreprises** dans l'évaluation environnementale et l'éco-conception de leurs produits alimentaires, en B2C, B2B et en restauration commerciale et publique. Planet-score® est également disponible depuis l'été 2023 sur l'**application mobile gratuite d'UFC-Que Choisir**, sur plus de **135.000 produits alimentaires**.

👉 Professionnels des cantines, de la restauration d'entreprise et responsables QVCT, à vous de jouer ! Pour une alimentation bonne pour les convives, pour la planète, et pour les producteurs.

### Produits durables et de qualité : étiquettes Planet-score® vert foncé, vert clair, jaune

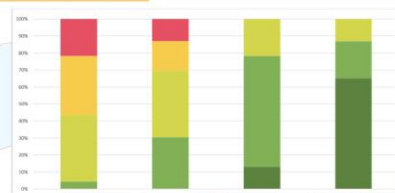
Les produits avec une étiquette Planet-score® au contour vert foncé, vert clair ou jaune peuvent être intégrés dans les approvisionnements en produits de qualité et durables en restauration collective, par le critère des externalités environnementales positives et par le critère de performance en matière de protection de l'environnement.

- ✓ Biodiversité favorisée
- ✓ Valeur climatique favorable
- ✓ Intensité d'usage de pesticides faible ou moyenne
- ✓ Bien-être animal satisfaisant

La gradation en trois niveaux (vert foncé, vert clair, jaune) permet d'objectiver avec de la nuance, et dans le temps, les trajectoires de progrès engagées sur les approvisionnements. Le cadre général est synthétisé dans le tableau ci-dessous (illustrations en page suivante).

Durabilité	Contour	Points sur 100	Pesticides					Biodiversité					Climat					Mode d'élevage				
			A	B	C	D	E	A	B	C	D	E	A	B	C	D	E	V	G	O	R	
forte	vert foncé	27	[Bar chart showing low pesticide use]					[Bar chart showing high biodiversity]					[Bar chart showing low climate impact]					[Bar chart showing high animal welfare]				
moyenne	jaune	27	[Bar chart showing medium pesticide use]					[Bar chart showing medium biodiversity]					[Bar chart showing medium climate impact]					[Bar chart showing medium animal welfare]				
faible	orange	27	[Bar chart showing high pesticide use]					[Bar chart showing low biodiversity]					[Bar chart showing high climate impact]					[Bar chart showing low animal welfare]				

Exemples illustratifs, à l'échelle d'approvisionnements unitaires, et au global des approvisionnements : un véritable outil d'objectivation des trajectoires et démarches de progrès, des fournisseurs jusqu'aux menus.



Améliorations graduelles des approvisionnements sur 8 ans

### Méthodologie Planet-score®

Planet-score® mobilise les bases de données d'État (Agribalyse de l'ADEME), et les intègre au sein d'un référentiel complet permettant de refléter tous les enjeux, sans tabou, sans greenwashing, et avec un niveau d'exigence élevé, **du champ jusqu'à l'assiette**. Planet-score® inclut les impacts sur la **totalité du cycle de vie des aliments** : de la production agricole aux emballages, en passant par l'énergie et le transport. La grande majorité des impacts environnementaux étant liés à la phase amont (en moyenne 84% d'après nos travaux et ceux de l'ADEME), les systèmes de production agricole font l'objet d'une attention particulière dans le référentiel.

L'étiquette Planet-score® s'appuie sur les connaissances scientifiques les plus récentes sur l'impact des pratiques agricoles et agro-alimentaires sur le climat, sur la biodiversité ainsi que sur les conditions d'élevage et l'intensité d'usage des pesticides.

L'objectif du système d'évaluation Planet-score® est d'éclairer les acheteurs sur la valeur environnementale des matières premières et produits alimentaires qu'ils approvisionnent et mettent en œuvre. L'étiquette Planet-score® est intuitive, en phase avec les attentes d'information des acheteurs et fournit des leviers de compréhension et d'amélioration concrets et actionnables.

La méthodologie d'évaluation est décrite dans le [descriptif accessible sur notre site internet](#). Elle est également explicitée pas à pas dans un [webinaire disponible publiquement sur ce même site](#).

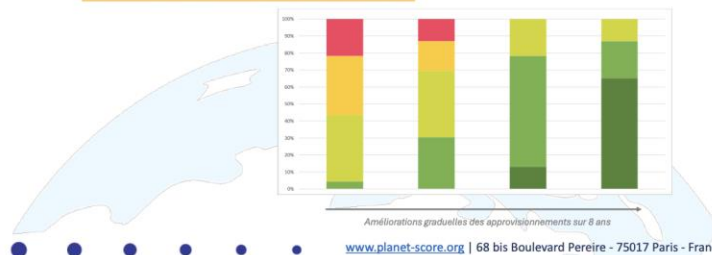
### Les produits éligibles dans le cadre de la loi Egalim

La loi impose aux opérateurs publics ou privés de s'approvisionner d'au moins 50% de produits durables et de qualité. L'objectif des 50% doit être atteint de la manière suivante :

- Au moins 20% de produits Bio
- Au moins 30% de produits :
  - SIQO (Label Rouge, AOP, IGP, STG),
  - Issus d'exploitations certifiées (HVE niveau 3, ou 2 jusqu'en 2026),
  - Bénéficiant de la mention valorisante « fermier » ou « produit de la ferme » ou « produit à la ferme » pour lesquels ils existent une définition réglementaire des conditions de production,
  - Issus du commerce équitable,
  - Bénéficiant de l'écolabel Pêche Durable,
  - Acquis selon des modalités prenant en compte les coûts imputés aux externalités environnementales liées au produit pendant son cycle de vie,
  - Dont l'acquisition a été fondée, principalement, sur les performances en matière de protection de l'environnement et de développement des approvisionnements directs de produits de l'agriculture.

📧 Pour nous contacter : Julia Terpman-Perot - [partenariats@planet-score.eu](mailto:partenariats@planet-score.eu)

\* Plus d'informations : [www.planet-score.org](http://www.planet-score.org) - [notre page LinkedIn](#) - [notre infolettre trimestrielle](#).





**Cécile Beliot-Zind, CEO du groupe BEL: "Planet-score, Merci et bravo pour votre démarche et votre action auprès de nous comme auprès des pouvoirs publics"**

**" Bravo pour les avancées de Planet-score.**

J'attends personnellement beaucoup de ce type de démarche qui donne de la transparence sur ce que chacun fait et qui vulgarise aussi auprès du grand public les **enjeux entre alimentation et santé de la planète**. Rien de ce que nous faisons n'est parfait, mais la sincérité de la démarche, de l'ambition, et de la raison d'être du groupe est bien là. La crédibilité de notre démarche ne peut passer que par des **référents externes** tels que Planet-score.

**Merci donc et bravo pour ce que vous accomplissez. Nous avons besoin de plus de leaders comme vous. Continuez 🙏 "**

<https://bit.ly/3WcYM8u>

# Des travaux de long terme avec de nombreuses OP

Coopératives et OP au travail dans toutes les filières (légumières, arboricoles, viticoles, céréalières, élevages...)



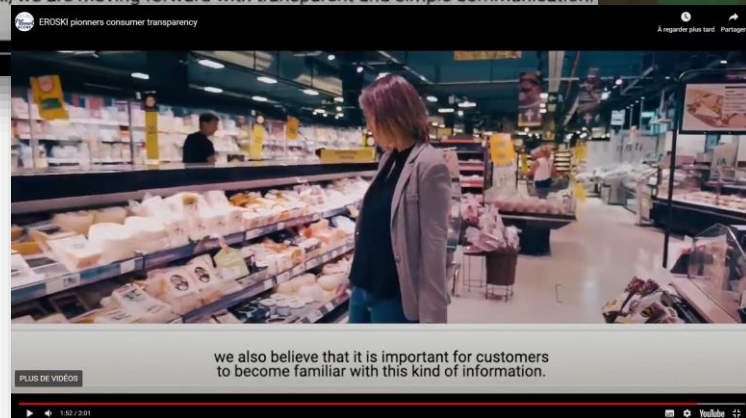
*"Parce que la **transparence** est un pilier de notre marque d'aucy, nous considérons l'affichage environnemental pour les produits alimentaires comme un progrès important permettant une meilleure information des consommateurs. L'étude consommateurs que nous avons réalisée au printemps a permis d'objectiver **l'adéquation de l'affichage Planet-score avec les attentes des consommateurs**. Cette étude est venue conforter l'étude de BVA publiée en janvier, réalisée pour le **Collectif En Vérité** dont nous faisons partie. Ce collectif milite pour la transparence dans le secteur agro-alimentaire. **C'est pourquoi nous nous engageons auprès du Planet Score dans une démarche d'évaluation approfondie, ce qui nous permettra d'éclairer à la fois le travail de longue haleine que nous menons sur la performance environnementale de nos produits, et de pouvoir comprendre où se situent nos leviers principaux d'impacts.** »*

# Eroski en Espagne

D'autres distributeurs travaillent actuellement sur leurs évaluations en Allemagne, Pologne, Italie, Belgique, UK...

- <https://bit.ly/EROSKItransparency202211>

NB. This version is sub-titled in French. To access the video subtitled in English, select the part of this webpage



<https://bit.ly/3xPlqtb>

# Transparence environnementale et agroalimentaire

## Conférence en ligne organisée par le C3D

### Jeudi 25 avril 11h-12h30

Sabine Bonnot  
Noémie Calais  
Pierre-Henri Gouyon  
Xavier Poux



**Sabine Bonnot**  
Experte Biodiversité & Agriculture  
Présidente de Planet-score



**Noémie Calais**  
Science Po, étudiante,  
auteure de « Plutôt Nourrir »



**Pierre-Henri Gouyon**  
Chercheur, professeur émérite au MNHN  
Expert Biodiversité, Science et Société



**Xavier Poux**  
Ingénieur agronome AScA,  
docteur en économie rurale



# Malbouffe : un problème systémique

Conférence en ligne

Mardi 25 juin  
13h-15h

Céline Bertrand  
Sabine Bonnot  
Michel Duru  
Anthony Fardet



Replay disponible  
en semaine 27



**Céline Bertrand**  
experte santé publique et  
médecine environnementale



**Sabine Bonnot**  
Experte Agriculture & Agroalimentaire  
Co-fondatrice de Planet-score

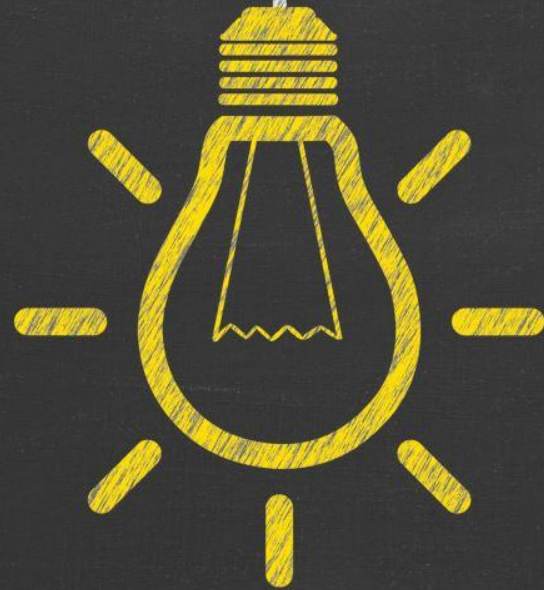


**Michel Duru**  
Directeur de recherche,  
Agronomie et santé globale



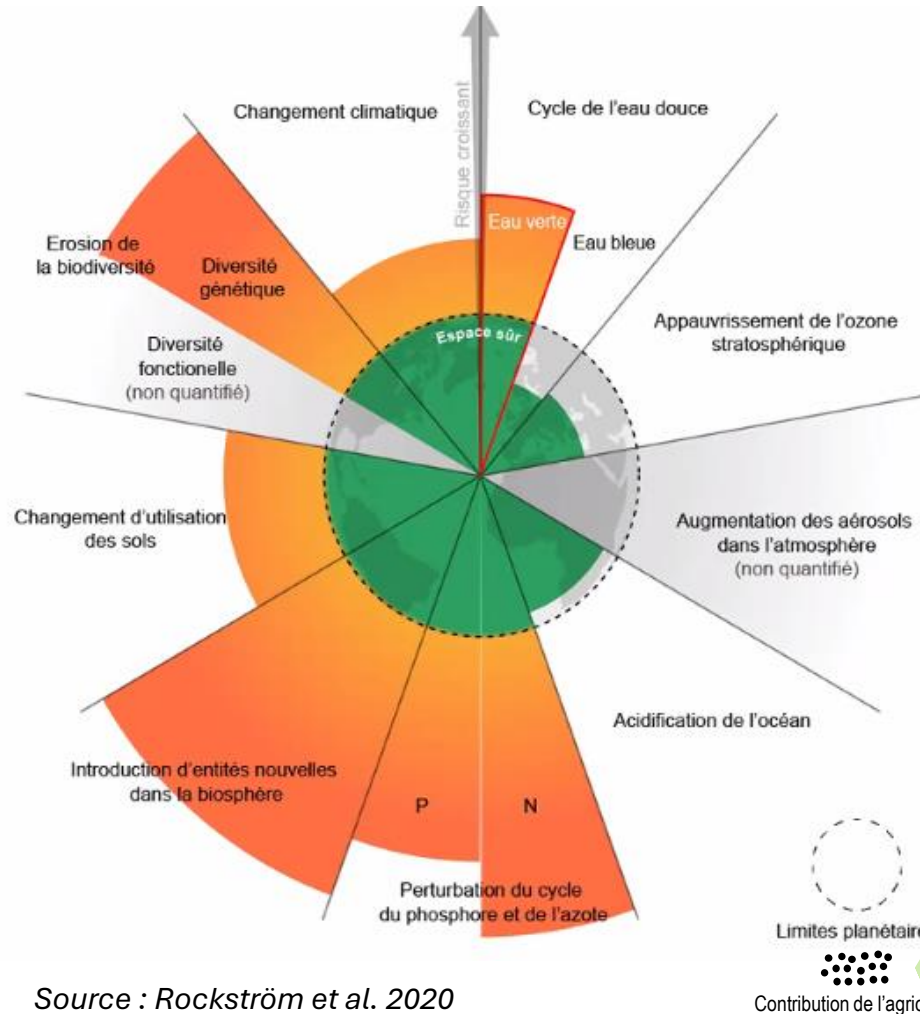
**Anthony Fardet**  
Chargé de Recherches en Alimentation  
Préventive, Unité de Nutrition Humaine

**Quels sont les enjeux de  
'limites planétaires' ?**



# Crise environnementale

Tous secteurs  
d'activités



6 des 9 limites planétaires sont déjà franchies.

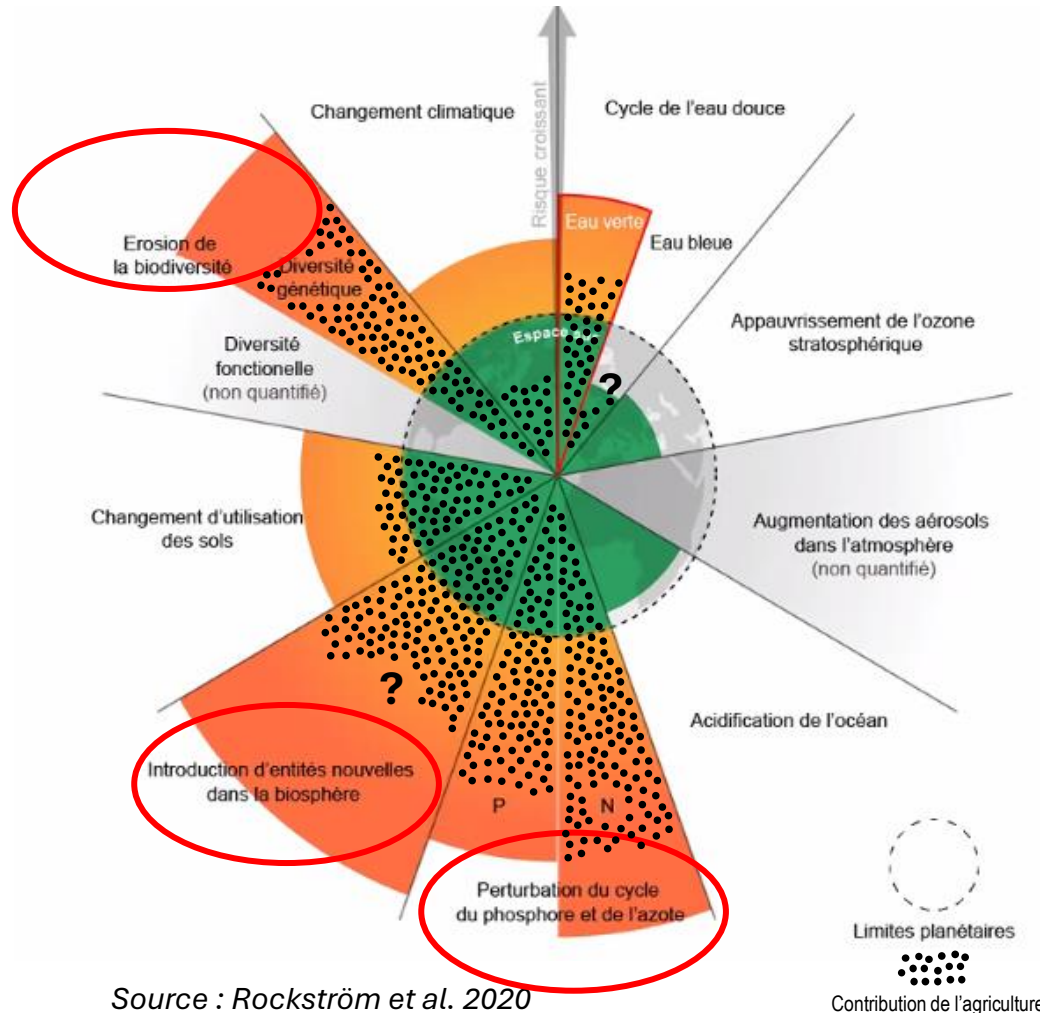
**La nécessité d'une vision systémique.**

Source : Rockström et al. 2020



# Crise environnementale

## Contribution de l'agriculture



6 des 9 limites planétaires sont déjà franchies.

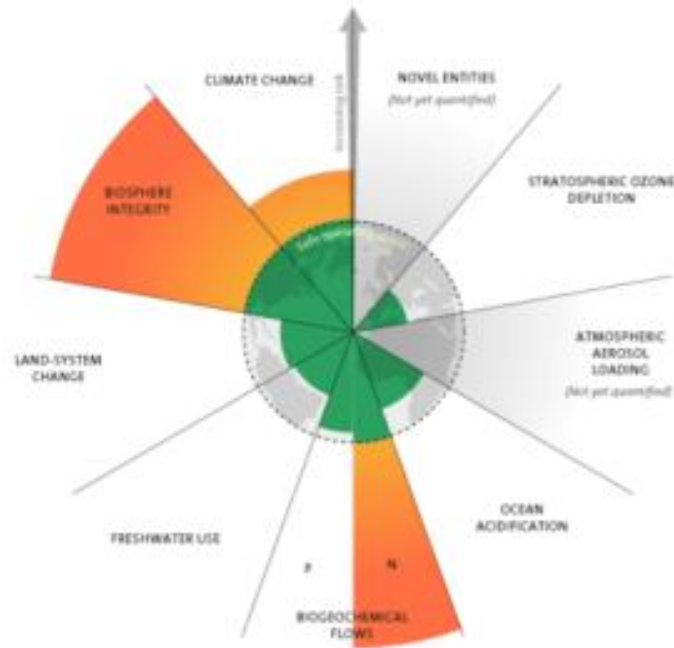
**Le système agricole et alimentaire est la principale cause et la principale victime du dépassement des limites planétaires.**

**Biodiversité** = centrale du fait des fonctions écologiques qui influencent les mécanismes associés aux limites.

**Et le climat ?**

# Crise environnementale

2009



3 boundaries crossed

2015



4 boundaries crossed

2023



6 boundaries crossed

# Crise santé : le développement des « MNT »

Women

1990



2022



Underweight  
Obesity

High-income English-speaking countries  
Northwestern Europe  
Southwestern Europe  
Central Europe

Eastern Europe  
Southern Latin America  
Central Latin America  
Andean Latin America

The Caribbean  
East Asia and the Pacific  
Southeast Asia  
South Asia

Central Asia  
Middle East and north Africa  
Polynesia and Micronesia  
Melanesia

East Africa  
West Africa  
Central and southern Africa  
Other sub-Saharan Africa

Plus d'informations :  
<https://bit.ly/3Xs0UcU>

# Crise santé : le développement des « MNT »



Plus d'un milliard de personnes sont aujourd'hui obèses (une femme sur six, un homme sur sept)

Les maladies non transmissibles sont en développement très rapide, et non contrôlé, depuis plusieurs décennies.

Un phénomène récent dans l'histoire de l'humanité.

Des coûts de santé publique non soutenables.

Le « déclin de la santé des adultes... et des enfants » (yc cancers digestifs)

Worldwide trends in underweight and obesity from 1990 to 2022: a pooled analysis of 3663 population-representative studies with 222 million children, adolescents, and adults

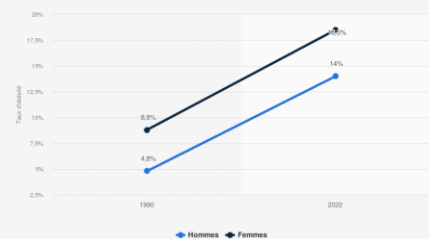
NCD Risk Factor Collaboration (NCD-RISC)\*

#### Summary

**Background** Underweight and obesity are associated with adverse health outcomes throughout the life course. We estimated the individual and combined prevalence of underweight or thinness and obesity, and their changes, from 1990 to 2022 for adults and school-aged children and adolescents in 200 countries and territories.

Published Online  
February 23, 2024  
[https://doi.org/10.1016/S0140-6736\(23\)02750-2](https://doi.org/10.1016/S0140-6736(23)02750-2)

Évolution de la part des personnes adultes souffrant d'obésité à l'échelle mondiale, par sexe, entre 1990 et 2022



Source: *The Lancet*, 2024, 403, 1016-1024  
Informations complémentaires: [https://doi.org/10.1016/S0140-6736\(23\)02750-2](https://doi.org/10.1016/S0140-6736(23)02750-2)

Article



Plus d'informations :  
<https://bit.ly/3Xs0UcU>



+++ Commercial determinants  
of noncommunicable diseases  
in the WHO European Region +++



## Just four industries cause 2.7 million deaths in the European Region every year

Français   Русский   Deutsch

New WHO report highlights how big industry fuels chronic diseases, obstructs health policy and targets vulnerable people



“For too long we have considered risk factors as being mostly linked to individual choices. We need to re-frame the problem as a systemic problem, where policy has to counter “hyper-consumption environments”, restrict marketing, and stop interference in policy making.”



FRANK VANDERBROUCKE,  
Deputy Prime Minister and  
Minister of Social Affairs and  
Public Health, Belgium

Four corporate products – tobacco, **ultra-processed foods**, fossil fuels and alcohol – cause **19 million deaths per year** globally, or **34% of all deaths**. In the European Region alone, these industries are wholly or partly responsible for 2.7 million deaths per year.

The report explains how consolidation of these industry sectors and others, into a **small number of powerful transnational corporations**, has enabled them to wield **significant power over the political and legal contexts** in which they operate, and to **obstruct public interest regulations** which could impact their profit margins.

Failure to regulate industry’s harmful practices has allowed commercial power and influence to grow while public wealth and power have declined, perpetuating **industry-driven health harms** and especially the burden of Non Communicable Diseases (NCDs), which accounts for **90% of deaths in the European Region**.

“We really have to re-think,” said Minister Vandembroucke. “**For too long we have considered risk factors as being mostly linked to individual choices. We need to re-frame the problem as a systemic problem**, where policy has to counter ‘hyper-consumption environments’, restrict marketing and stop interference in policy-making.”

“Our current efforts are still insufficient in regulating the harmful practices of commercial actors on health, and especially those of health harming industries. I urge all newly elected European parliamentarians and policy-makers to **recognize the scale of this problem and the far-reaching impact that industry practices have on public health and indeed our democratic processes.**”

## Children

### UK children shorter, fatter and sicker amid poor diet and poverty, report finds

Food Foundation says height of five-year-olds falling, child obesity up by a third and type 2 diabetes by a fifth

**Andrew Gregory** *Health editor*

Wed 19 Jun 2024 01.01 CEST

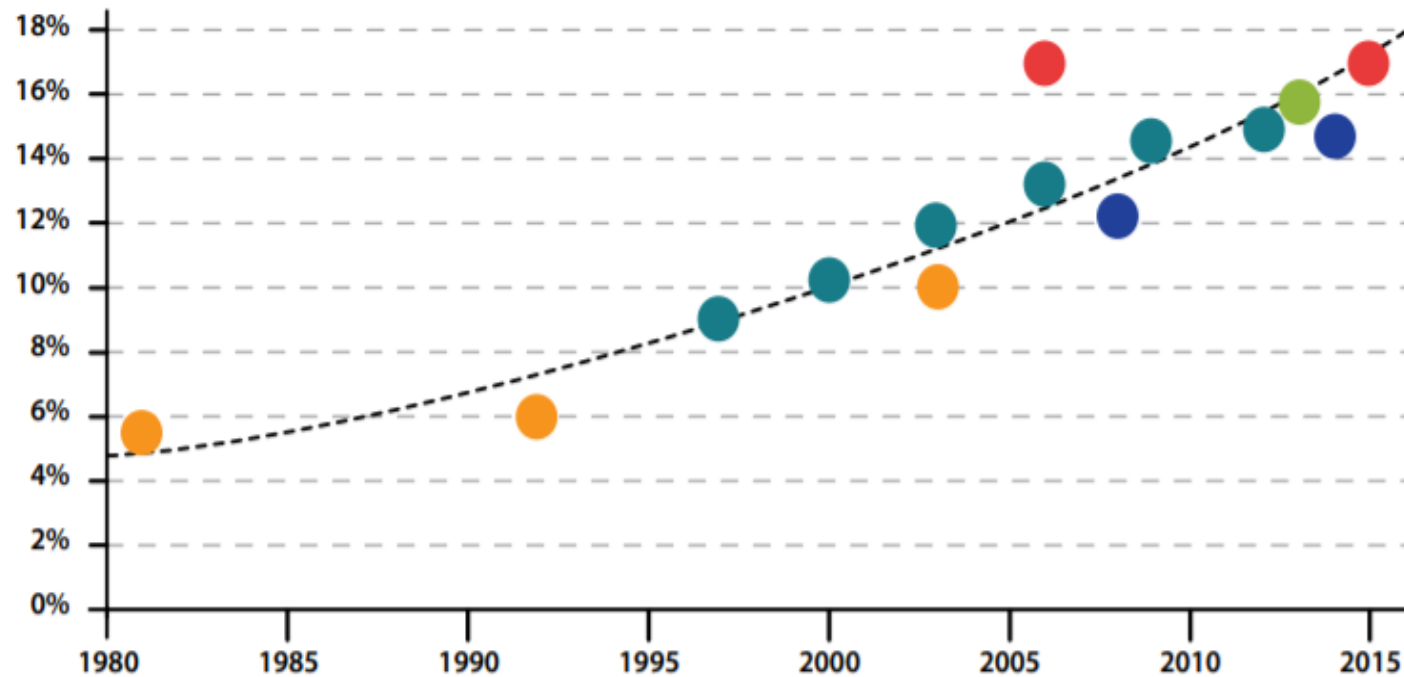
 Share



 The report says the significant decline in child health is the result of a 'wholly insufficient' food policy. Photograph: JGI/Jamie Grill/Getty Images/Tetra images RF

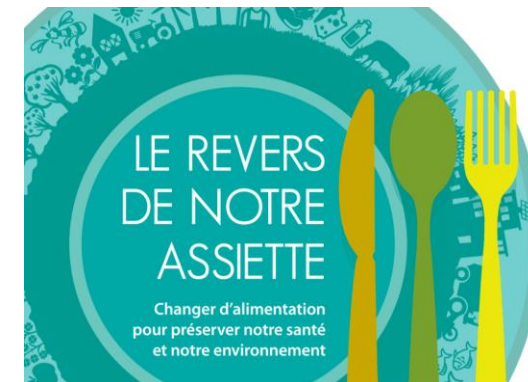
# La France n'échappe pas à ce constat

• (fig. 1) : Evolution du taux d'obésité en France



Origine des sources :

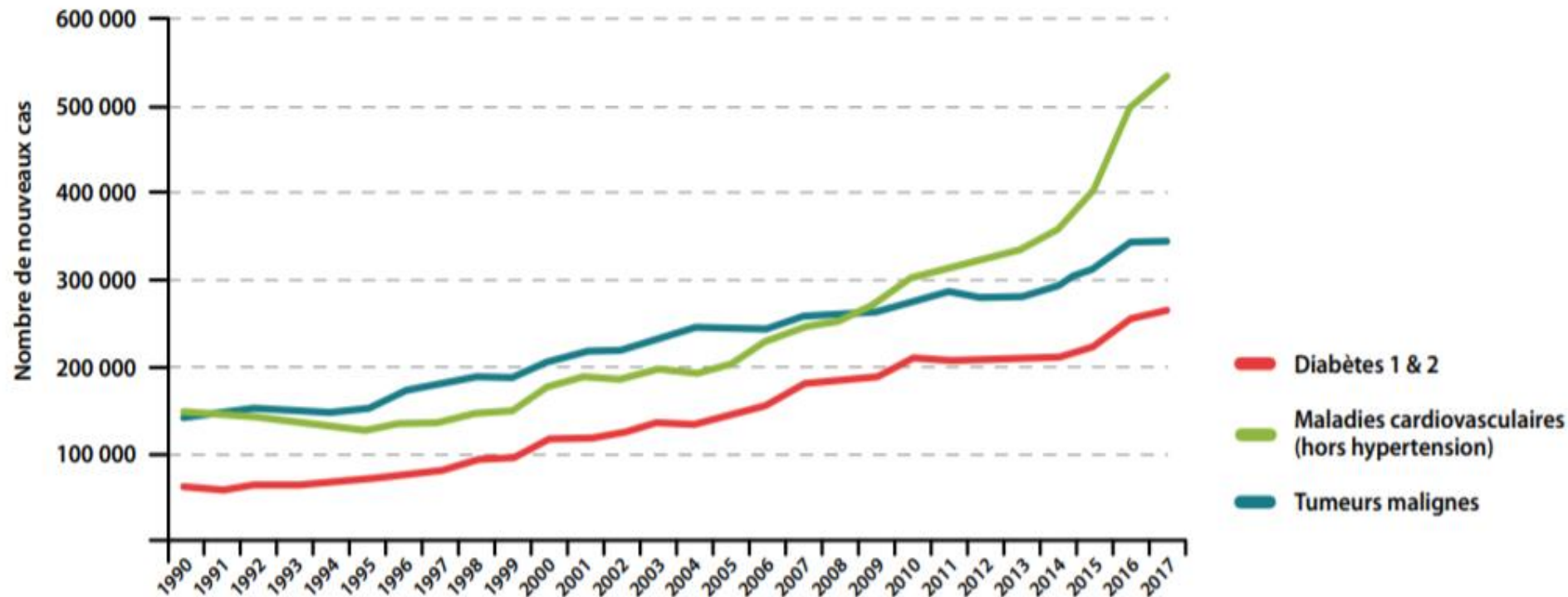
- INSEE
- Obépi-Roche
- Santé publique France (ENNS puis Esteban)
- Eurostat
- Cohorte Constance





# La France n'échappe pas à ce constat

• (fig. 2) : Nouveaux cas d'ALD en France, d'après la Cnam (Caisse Nationale d'Assurance Maladie)



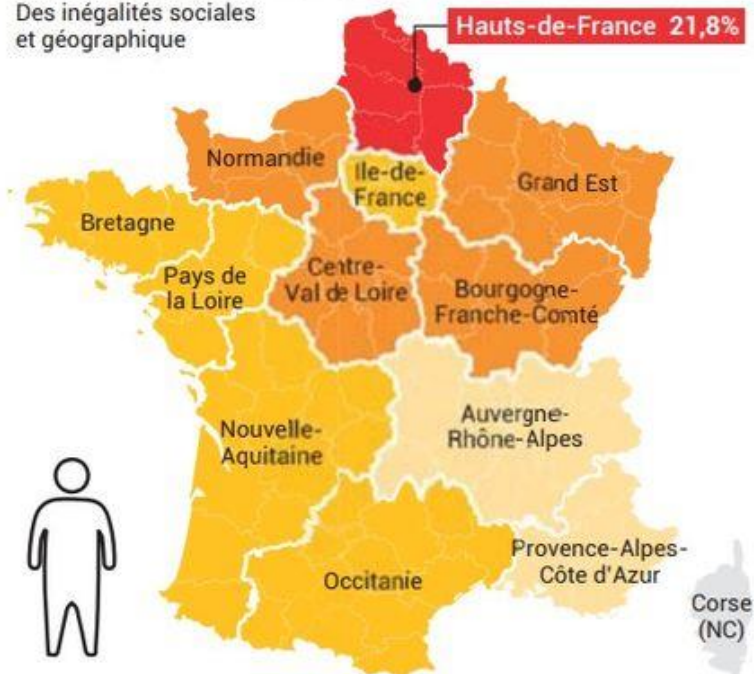
Des constats parallèles pour diabète de type 2, maladies cardiovasculaires, cancers digestifs... Certaines maladies neuro-dégénératives (Alzheimer 'DT3'), et santé mentale



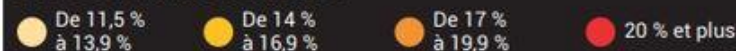
# La France n'échappe pas à ce constat

## L'obésité en France

Des inégalités sociales et géographique



En % des habitants de la région



Source : Étude Obépi, 2012

## Des modes de consommations alimentaires à revoir

### Fruits et légumes

• Seul 1 Français sur 4 mange

**5 fruits et légumes par jour** (-2 points en 10 ans)

• 40% des enfants mangent seulement

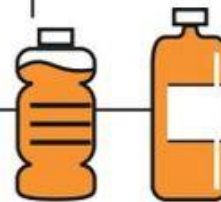
**1 fruit et légumes par jour**



### Boissons sucrées

L'Anses recommande de ne boire qu'

**1 boisson sucrée par jour** (jus de fruit compris)



### En moyenne, on consomme :

• **80 à 100 grammes** de **sucre** par jour (l'OMS recommande 25 g/jour)

• **Plus de 8 grammes** de **sel** par jour (l'OMS recommande 5 g/jour)

• **370 grammes** de **viande** (hors volaille) par semaine (500 g maximum selon le Plan nutrition)



### Diabétiques

**3,4 millions** en France en 2017 (5% de la population)



Sources : OMS, Anses, Fédération nationale des diabétiques, PNNS

LDLX



Les coûts cachés des systèmes agroalimentaires représentent au moins 10 000 milliards d'USD au niveau mondial

Une étude portant sur 154 pays fait la démonstration de l'utilité de la comptabilisation du coût complet comme moyen de guider les politiques.



10% du PIB mondial (hors enjeux pollutions)



Les coûts cachés des systèmes alimentaires au niveau mondial

Une étude portant sur 154 pays fait la démonstration que les coûts cachés des systèmes alimentaires (y compris les coûts des externalités négatives telles que les émissions de gaz à effet de serre, les pertes de biodiversité, les dommages à la santé humaine et les impacts environnementaux) représentent plus de 10 % du PIB mondial.



ALIMENTATION

# Les coûts cachés de notre alimentation

6 JUIN 2022 · PAR MICHEL DURU ET ANTHONY FARDET



...rs enjeux pollutions)



PLANÈTE · AGRICULTURE & ALIMENTATION

## Les coûts cachés de l'alimentation pour la santé et l'environnement pèsent plus de 10 % du PIB mondial

Dans les pays à bas revenus, ces externalités représentent plus d'un quart du PIB, selon un rapport de la FAO publié lundi. Une estimation minimale, car l'agence n'a pas pu chiffrer les coûts de l'utilisation des pesticides ou de l'antibiorésistance.

Par Mathilde Gérard

Publié le 06 novembre 2023 à 09h00, modifié le 06 novembre 2023 à 11h02 · Lecture 3 min.

<https://bit.ly/46WXgdd>

# 'Cheap food' nous coûte très cher



<https://bit.ly/46WXgdd>

Le Monde

Consulter le journal

Planète | Comprendre le réchauffement climatique | 9 indicateurs de l'urgence climatique

PLANÈTE · AGRICULTURE & ALIMENTATION

## Les coûts cachés de l'alimentation pour la santé et l'environnement pèsent plus de 10 % du PIB mondial

Dans les pays à bas revenus, ces externalités représentent plus d'un quart du PIB, selon un rapport de la FAO publié lundi. Une estimation minimale, car l'agence n'a pas pu chiffrer les coûts de l'utilisation des pesticides ou de l'antibiorésistance.

Par Mathilde Gérard  
Publié le 06 novembre 2023 à 09h00, modifié le 06 novembre 2023 à 11h02 · Lecture 3 min.

<https://bit.ly/CoutsCachesAlimentation2022>

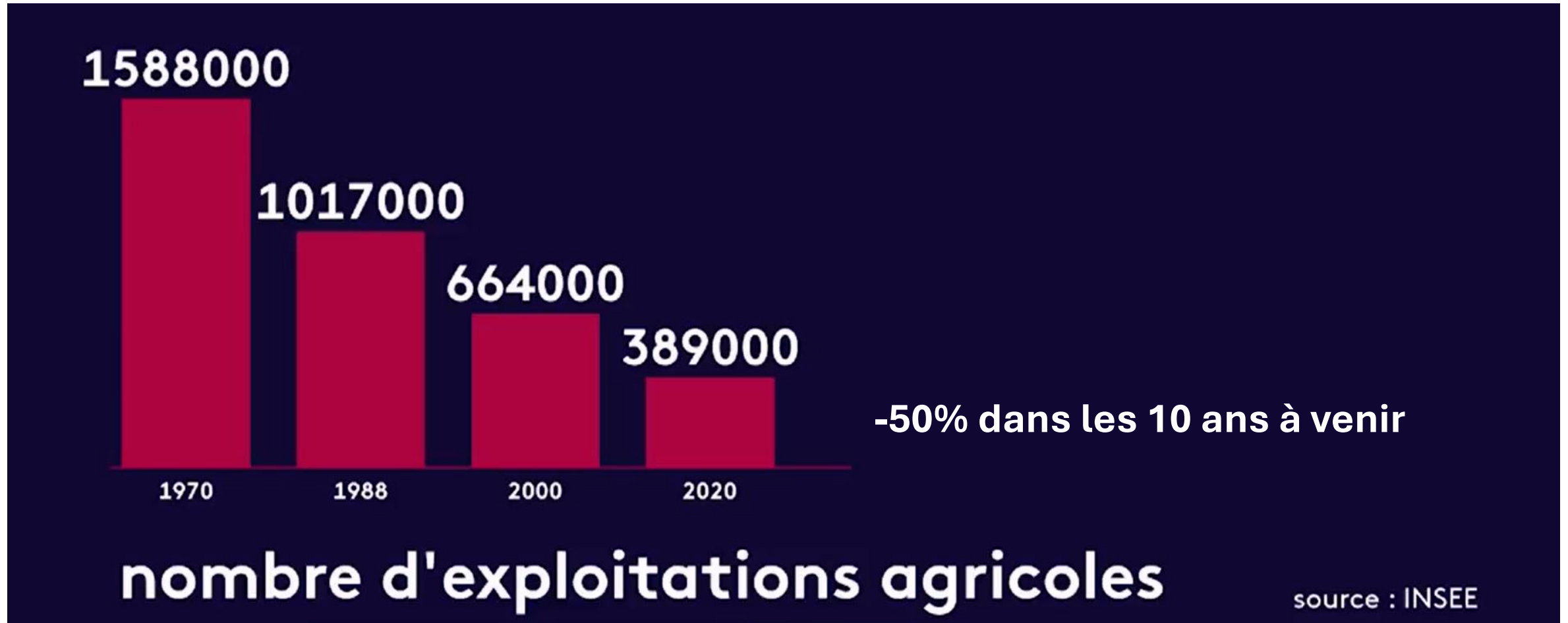
# Des enjeux systémiques et interdépendants



**TU NOURRIRAS  
LE MONDE**



# Des enjeux systémiques et interdépendants



# Des enjeux systémiques et interdépendants



## LA TRANSITION ÉCOLOGIQUE

**62 % DES AGRICULTEURS**  
ESTIMENT QUE C'EST UNE NÉCESSITÉ

**23 % DES AGRICULTEURS**  
CONSIDÈRENT MÊME QU'IL S'AGIT D'UNE OPPORTUNITÉ

LE REFUS DE LA TRANSITION EST DONC LARGEMENT  
MINORITAIRE AUPRÈS DES AGRICULTEURS (15%)

SOURCE DE PRÉOCCUPATION MAJEURE

## LE CONTEXTE ÉCONOMIQUE

**POUR 52 % DES AGRICULTEURS**

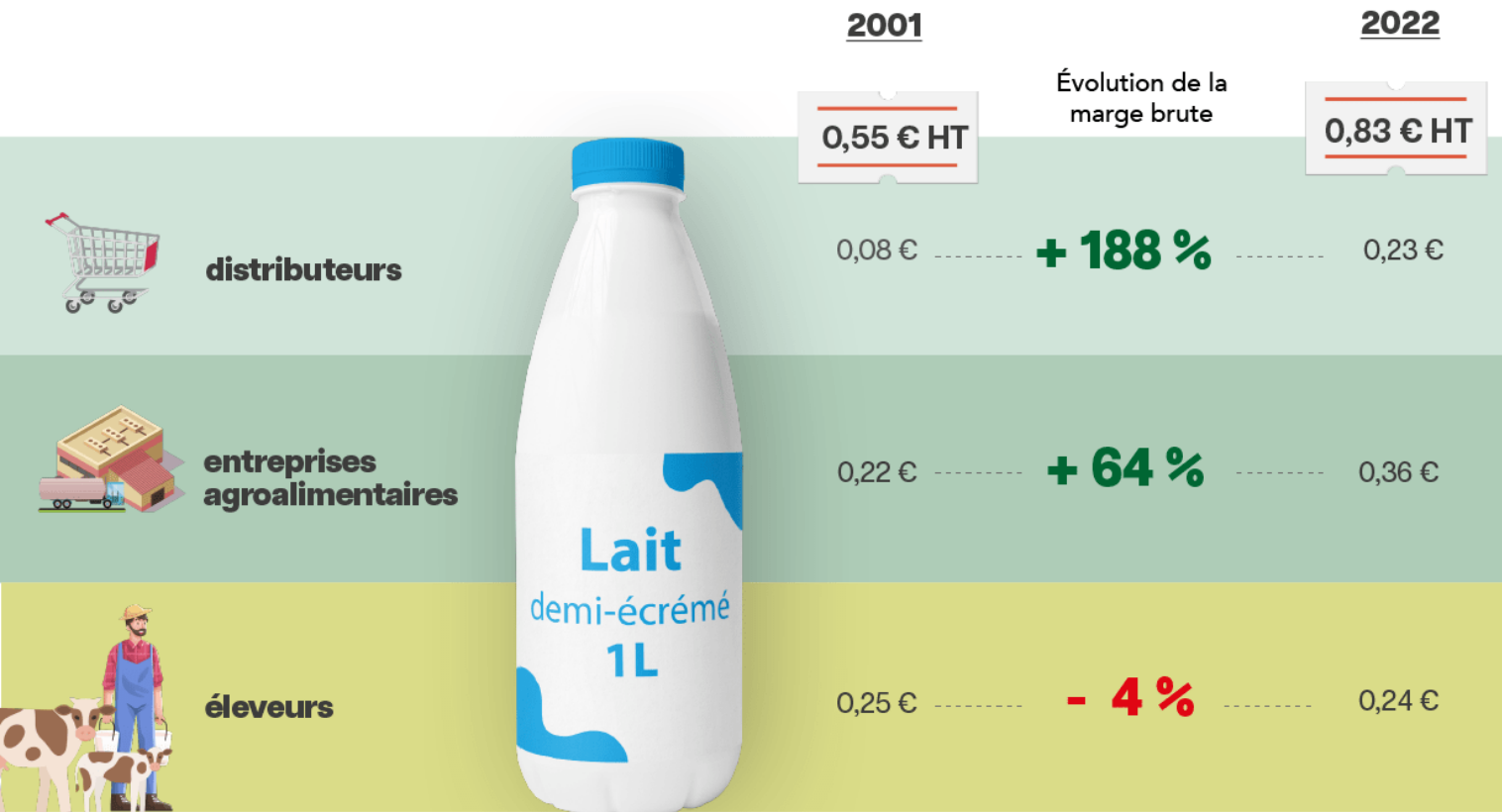
EN PARTICULIER LA CONSTRUCTION DU REVENU  
AGRICOLE SOUS SES DIFFÉRENTES COMPOSANTES :

AUGMENTATION DES COÛTS (18%)  
INSTABILITÉ DES MARCHÉS (16%)  
PRIX DE VENTE INSUFFISANTS (12%)



# Les éleveurs, grands perdants de l'augmentation du prix du lait

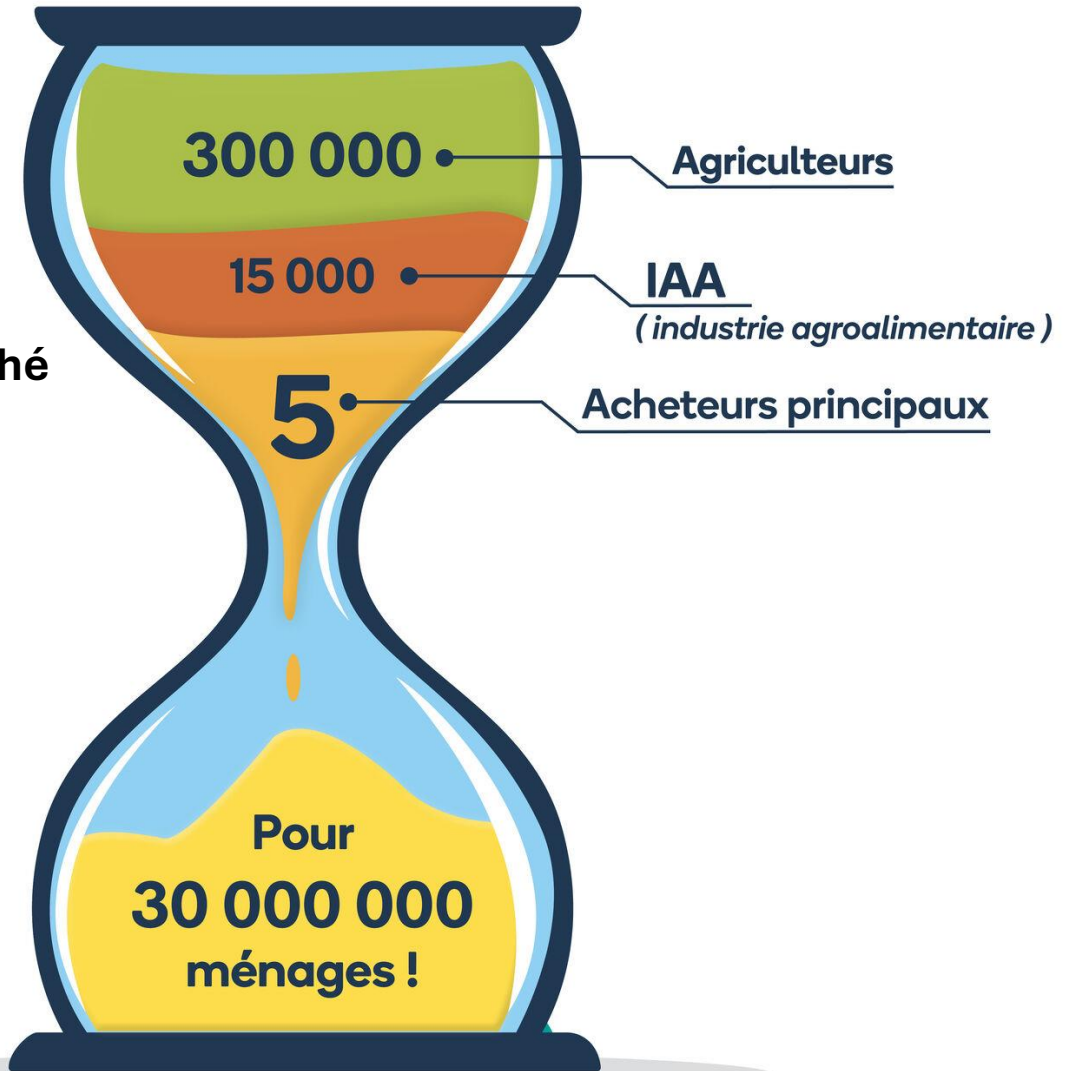
Évolution du montant de la marge brute réalisée par chaque acteur sur un litre de lait demi-écrémé



« Notre analyse de l'évolution du prix du beurre démontre quant à elle que ces prix ont fortement augmenté sur 20 ans (+75%), et que la répartition de cette richesse créée a été très inégalement répartie. » rapport FNH (<https://bit.ly/3XHDrVu>)

# Des enjeux systémiques et interdépendants

Le sablier de la chaîne alimentaire française



300 entreprises IAA  
concentrent 85% du marché

**Vous avez le pouvoir d'agir !**



# THE CONVERSATION

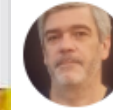
L'expertise universitaire, l'exigence journalistique

Culture Économie + Entreprise Éducation Environnement International Politique + Société Santé Science Podcasts



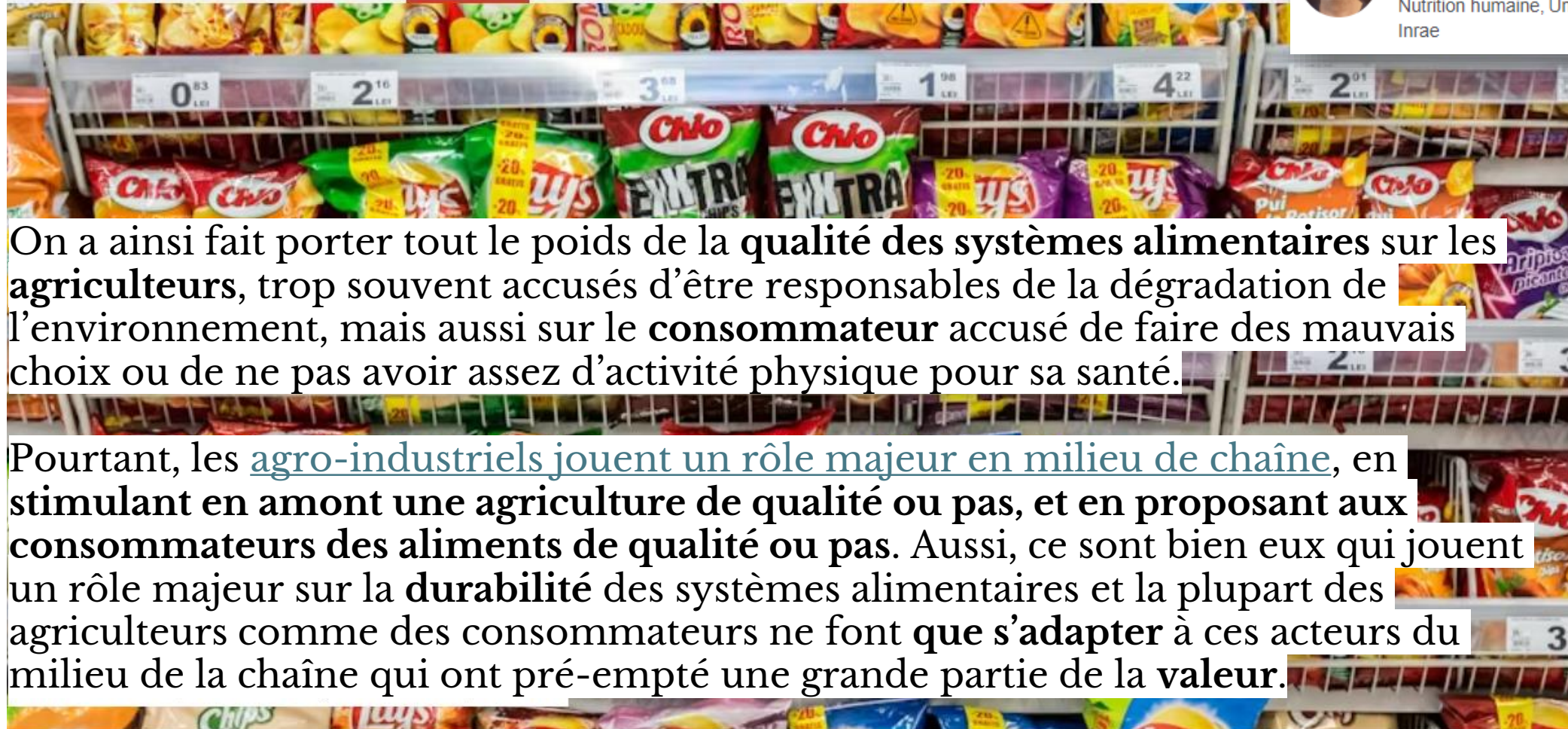
**Michel Duru**

Directeur de recherche, UMR AGIR (Agroécologie, innovations et territoires), Inrae



**Anthony Fardet**

Chargé de recherches HC, UMR 1019 - Unité de Nutrition humaine, Université Clermont Auvergne, Inrae



On a ainsi fait porter tout le poids de la **qualité des systèmes alimentaires** sur les **agriculteurs**, trop souvent accusés d'être responsables de la dégradation de l'environnement, mais aussi sur le **consommateur** accusé de faire des mauvais choix ou de ne pas avoir assez d'activité physique pour sa santé.

Pourtant, les agro-industriels jouent un rôle majeur en milieu de chaîne, en stimulant en amont une agriculture de qualité ou pas, et en proposant aux consommateurs des aliments de qualité ou pas. Aussi, ce sont bien eux qui jouent un rôle majeur sur la **durabilité** des systèmes alimentaires et la plupart des agriculteurs comme des consommateurs ne font que **s'adapter** à ces acteurs du milieu de la chaîne qui ont pré-empté une grande partie de la **valeur**.

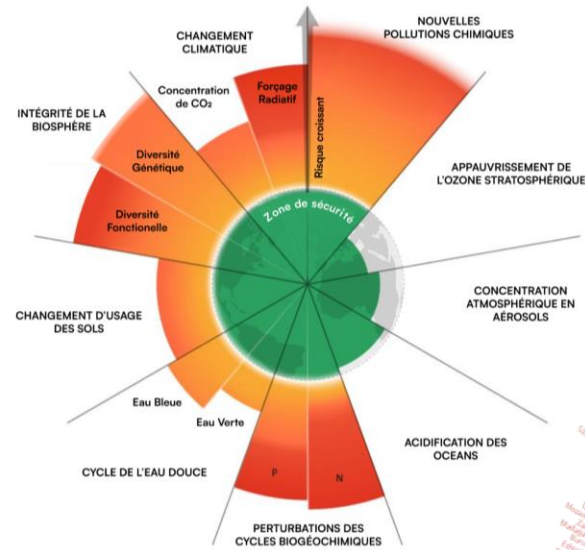
Les aliments ultra-transformés façonnent l'agriculture mais leur rôle reste peu questionné. Radu Bercan/Shutterstock

<https://bit.ly/3xwkh9P>

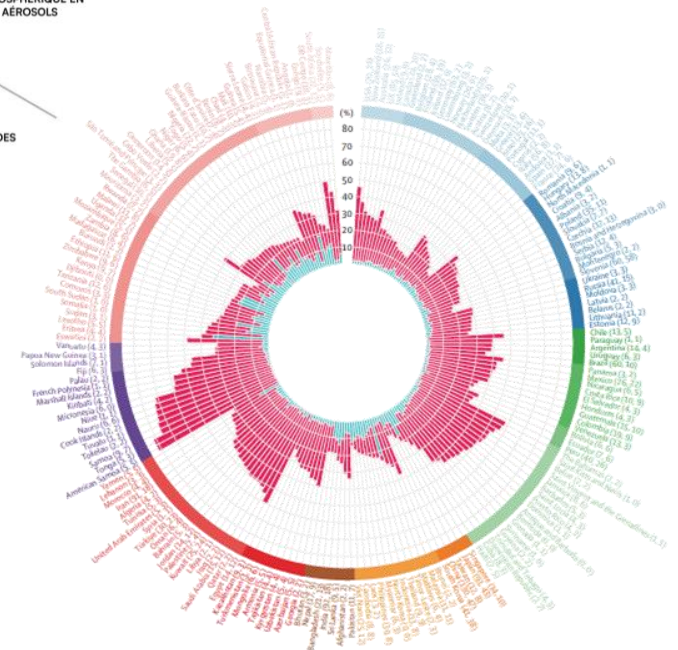
Plus de 200 études épidémiologiques : AUT synonymes de mortalité précoce, surpoids / obésité, diabète, MCV, troubles psychologiques... L'inverse du bien-être.

# Un déclin, des déclin... A quand le déclic ?

Déclin de la biodiversité



Déclin de la santé



... explosion des coûts liés aux maladies 'chroniques'

# « Innover » ?... Coopérer et prendre soin

- Soin des consommateurs :
  - **Formulations des produits et merchandising adaptés aux enjeux**
  - **Marketing responsable**
  - **Éviter les simplifications clivantes** (non, il ne suffit pas de réduire « la viande » !)
  - **Vigilance : on peut décarboner idiot !**
  - Répondre aux attentes de **réelle transparence**
  - **Éducation populaire** : jardiner, cuisiner (savoir gérer des produits entiers\*)



\* un poulet entier Label Rouge au kg coûte aujourd'hui le même prix, voire un peu moins cher, que des filets de poulets standards : autour de 7€/kg

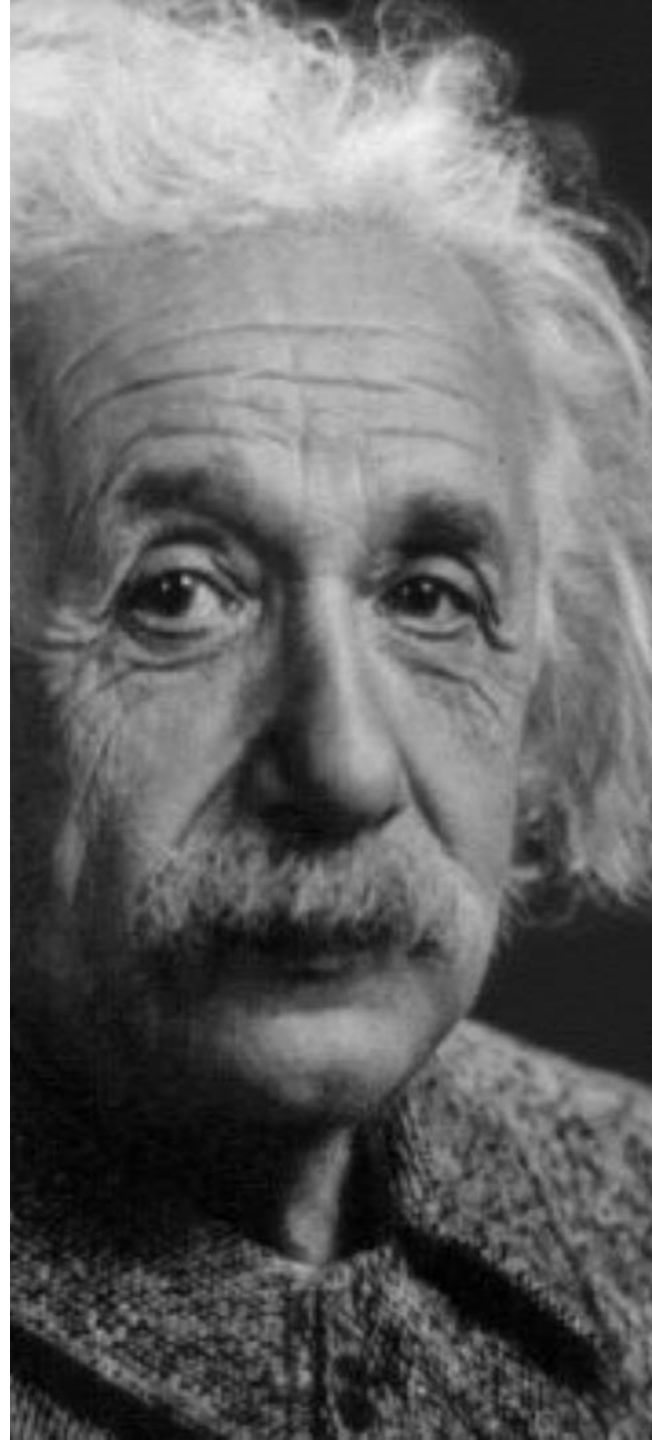
- Soin des producteurs :
  - Les **sur-marges**... Produits bruts, produits de qualité (santé et env.)
  - **Encourager les démarches de progrès**, en en faisant autre chose que de simples « conditions d'accès au marché » non rémunérées
  - Bâtir de **véritables partenariats avec les producteurs, coopératives, filières**
  - Transparence sur la **répartition de la valeur**
- Soin des collaborateurs : le sens

# Sortir de la zone de confort

## Jouer collectif :

- entreprises à mission
- collège des directeurs du développement durable (C3D)
- Mouvement Impact France
- CEC Agroalimentaire : **now !**

...



“

**We can't solve problems by using the same kind of thinking we used when we created them.**

ALBERT EINSTEIN



### Pâte à tartiner

300 g - 29.86 € le kg

4,5 / 5 ★ (123)

**8,96 €**  
Prix de vente conseillé

OÙ TROUVER CE PRODUIT ?

Votre avis compte. Notez-moi ! →

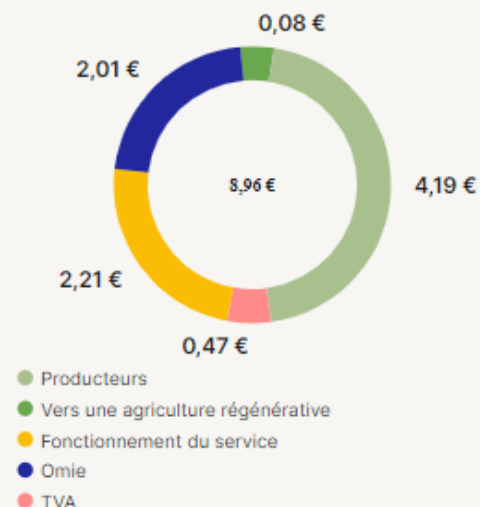
SANS HUILE DE PALME

SANS ADDITIF

SANS LACTOSE

- ✓ Pâte à tartiner gourmande, à la texture lisse et onctueuse
- ✓ 30% de noisette, soit 2 fois plus que la moyenne du marché (données Ciqual 2024)
- ✓ Seulement 4 ingrédients, sans aucun additif
- ✓ Sans huile ajoutée : les lipides proviennent naturellement des noisettes et noix de cajou
- ✓ 28% moins sucré que la moyenne du marché (données Ciqual 2024)
- ✓ Chocolat équitable tracé jusqu'aux coopératives, cultivé en agroforesterie et garanti sans déforestation
- ✓ Traçabilité garanti pour chaque ingrédient, du producteur jusqu'au site de fabrication
- ✓ Programmes d'accompagnement agronomique et sociaux pour chaque coopérative partenaire

### Qui gagne quoi ?



#### Fonctionnement du service

Pour acheminer les produits de chez nous à chez vous : entrepôt local, préparation de vos commandes, véhicules, frais bancaires, assurances...

#### Vers une agriculture régénérative

Nous investissons 1 % de chaque produit pour accompagner les agriculteurs vers des pratiques durables.

#### Omie

Développement des produits, technologie, équipe : cette marge nous permet d'investir dans l'avenir.

\* La décomposition tarifaire est revue au minimum une fois par an.  
Dernière actualisation : 01/02/2024

Si les prix changent, on vous explique →



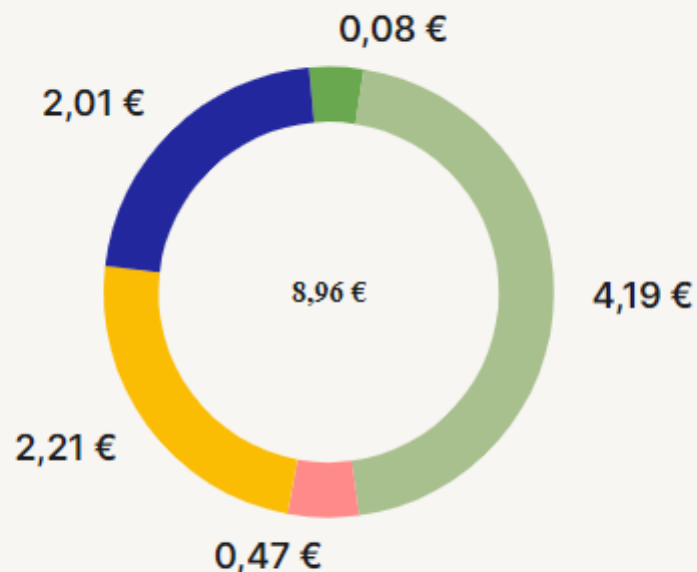


Votre avis compte. Notez-moi !

SANS HUILE DE PALME SANS ADDITIF SANS LA

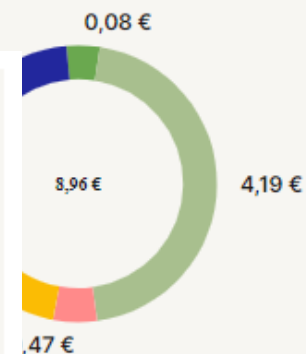
- ✓ Pâte à tartiner gourmande, à la texture lisse et crémeuse
- ✓ 30% de noisette, soit 2 fois plus que la moyenne du marché (données Ciquial 2024)
- ✓ Seulement 4 ingrédients, sans aucun additif
- ✓ Sans huile ajoutée : les lipides proviennent naturellement des noisettes et noix de cajou
- ✓ 28% moins sucré que la moyenne du marché (données Ciquial 2024)
- ✓ Chocolat équitable tracé jusqu'aux coopératives de producteurs, agroforesterie et garanti sans déforestation
- ✓ Traçabilité garantie pour chaque ingrédient, du producteur jusqu'au site de fabrication
- ✓ Programmes d'accompagnement agronomique et sociaux pour chaque coopérative partenaire

## Qui gagne quoi ?



- Producteurs
- Vers une agriculture régénérative
- Fonctionnement du service
- Omie
- TVA

## Qui gagne quoi ?



re régénérative  
du service

rvice

its de chez nous à chez vous :  
n de vos commandes, véhicules,  
es...

généraliste

chaque produit pour  
eurs vers des pratiques durables.

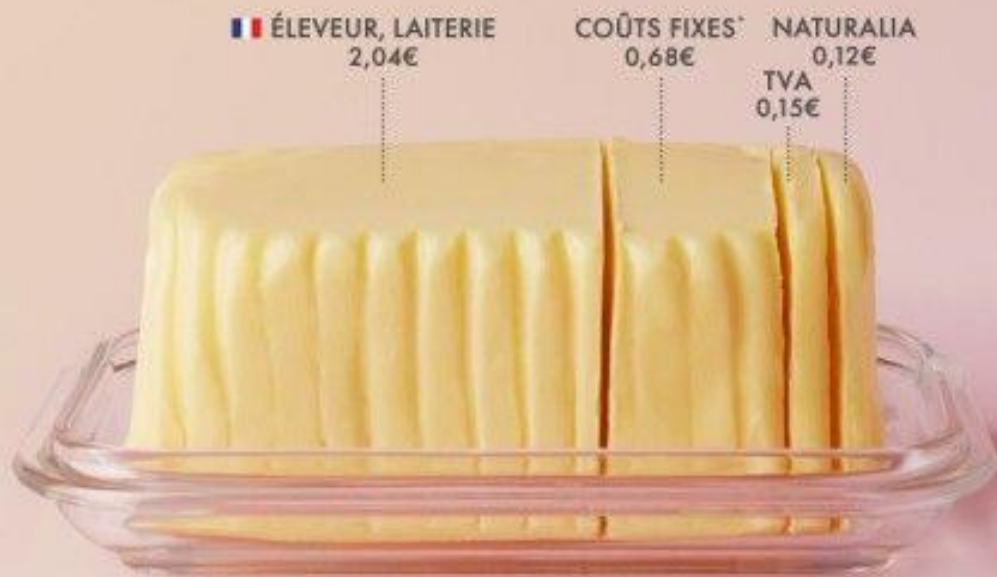
uits, technologie, équipe : cette  
estir dans l'avenir.

est revue au minimum une fois par an.


Dernière actualisation : 01/02/2024

Si les prix changent, on vous explique





**2,99€. UN BON PRIX, PAS QUE POUR VOUS.**

Beurre de baratte bio demi-sel Naturalia, 250g soit 11,96€/kg, origine France. 



**NATURALIA**  
*C'est bon de manger sain*

\*Coûts fixes : entrepôt, logistique, loyer & frais magasins.



**picard**

Pour le bon et le meilleur

C'est un travail de longue haleine qui devient public, chapeau ! Les équipes de Picard ont mené un travail de fond pour éclairer les enjeux de durabilité et donner la transparence Planet-score aux clients de l'enseigne, sur la totalité des produits. C'est une démarche de transparence exemplaire et de pédagogie sincère, qui prend les consommateurs et les citoyens pour des adultes. C'est aussi une dynamique d'éco-conception sans tabou qui est enclenchée. Et cette dynamique associe les producteurs.

<https://bit.ly/3w11NOw>  
<https://bit.ly/3WcYM8u>  
(3<sup>ème</sup> rubrique)

# Picard et agroécologie : un chantier de transparence et d'éco-conception qui pense le temps long, aux côtés des producteurs



Rendre compte des démarches de progrès engagées de manière partenariale avec les fournisseurs, pour des chaînes de valeur qui impliquent les producteurs et reconnaissent leurs efforts.

cf. programme **APILeg**.

Engager toutes les parties prenantes dans l'action, de manière réaliste et positive, au service de la transition écologique et sociale du secteur agricole et agroalimentaire.

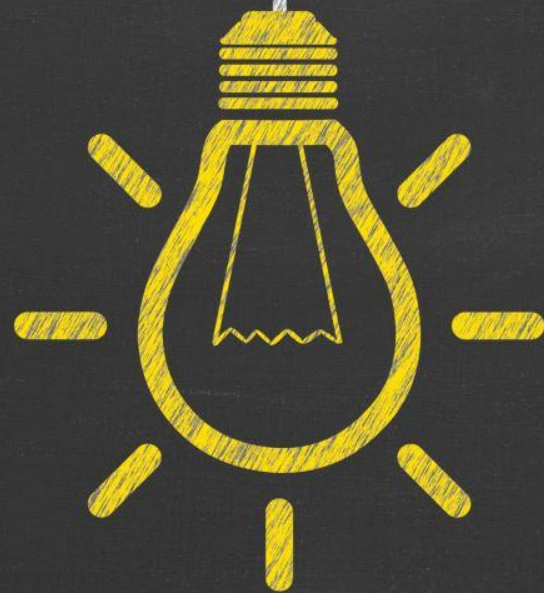
<https://bit.ly/3w11NOw>

<https://bit.ly/4d30bo8>

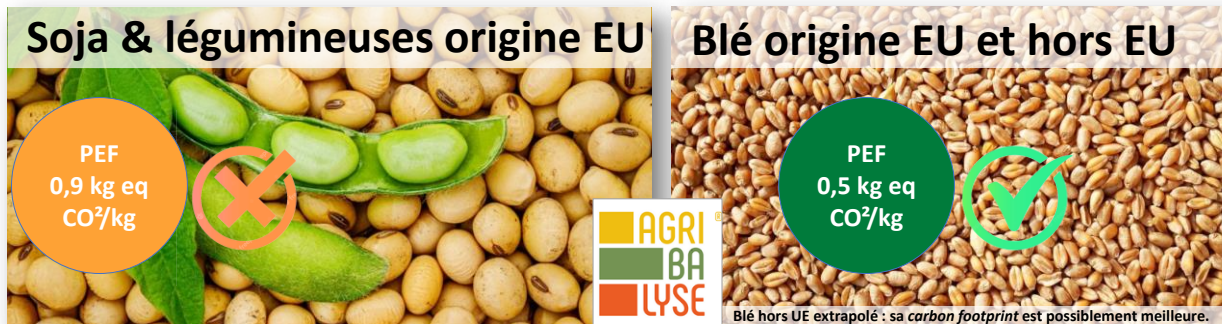
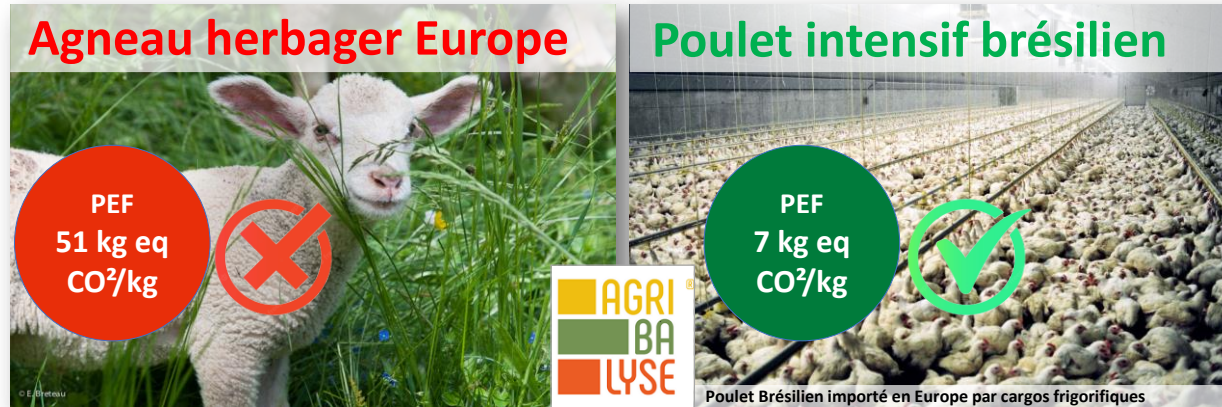
<https://bit.ly/3WcYM8u>

(3<sup>ème</sup> rubrique)

**Peut-on  
décarboner idiot  
dans l'agroalimentaire ?**



# Bilans 'carbone' : un outil non pertinent pour l'amont agricole...



... or l'amont agricole représente le plus souvent 80 à 90% des 'scope 3' : les bilans carbone basés sur l'ACV font passer à côté des enjeux de circularité et de résilience, et n'intègrent pas les connaissances les plus récentes en termes d'impact du pâturage

Attention aux « trajectoires » absurdes !

Quel récit de transition ? Quel niveau de transparence ?

Cf. 25/04 (segment climat) et conférences à venir cet automne

Oui il faut réduire la consommation de produits issus de l'élevage dans les pays occidentaux, vers le « moins mais mieux » (voir les perspectives IDDRI et CNRS sur lesquelles nous nous fondons), mais le sujet est celui des pressions indirectes via le feed en cultures arables et non en prairies permanentes (usage des sols, usage des intrants engrais minéraux et pesticides, et soja issu de la déforestation). Enjeu réel = circularité.

NB. le végétarisme « mange » aussi des animaux (« fixation » fréquente sur « la viande », alors que dans les produits végétariens, il y a du lait, des œufs... donc de la 'viande').

# Rewiring carbon cycle : les connaissances avancent

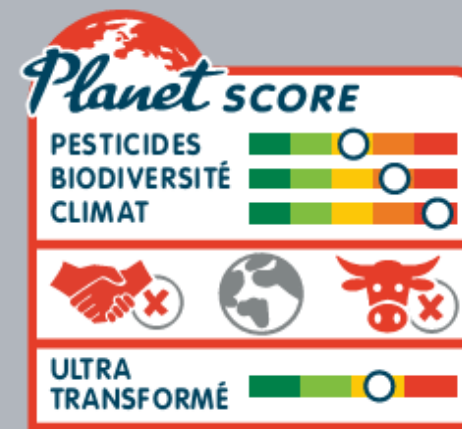
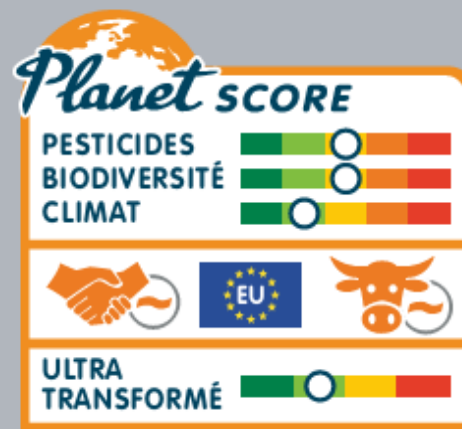
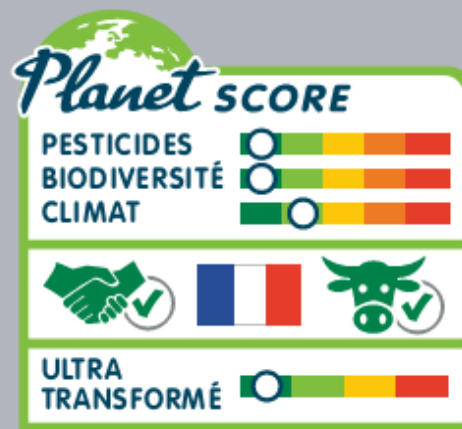
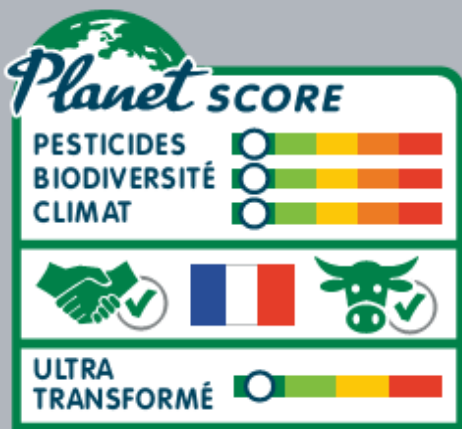


Connaissances nouvelles :  
<https://bit.ly/3wZDu3O>

## Points de vigilance :

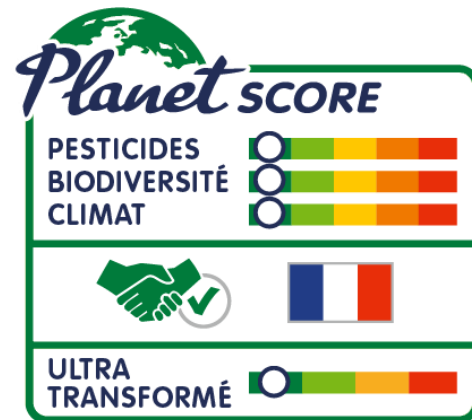
- des trajectoires carbone « comptables » qui n'ont pas d'ancrage dans la réalité et ne sont pas à l'état de l'art scientifique.
- Le *shaming carbone* des AOP et autres signes de qualité & productions FR de qualité vs. import.

# « Innover » ?... pour n'oublier aucun enjeu

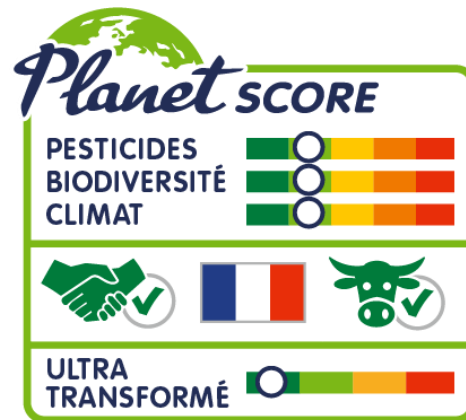


Un choix : pas de note C, pas de « moyen » en ultra-transformé

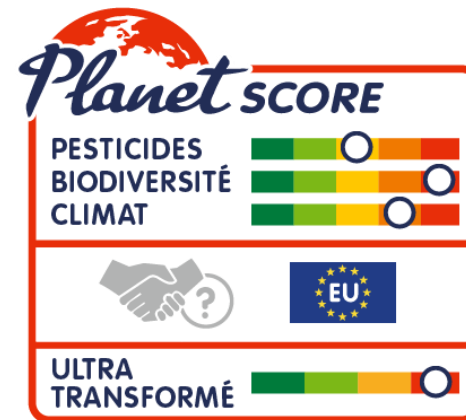




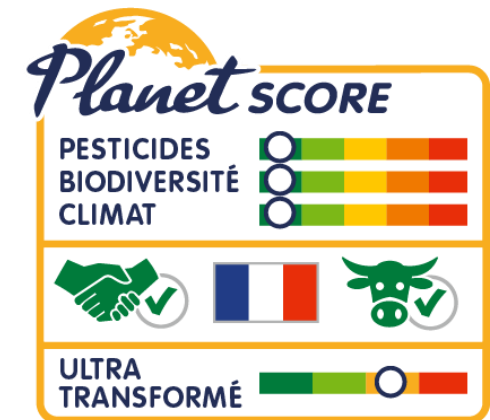
Lentilles



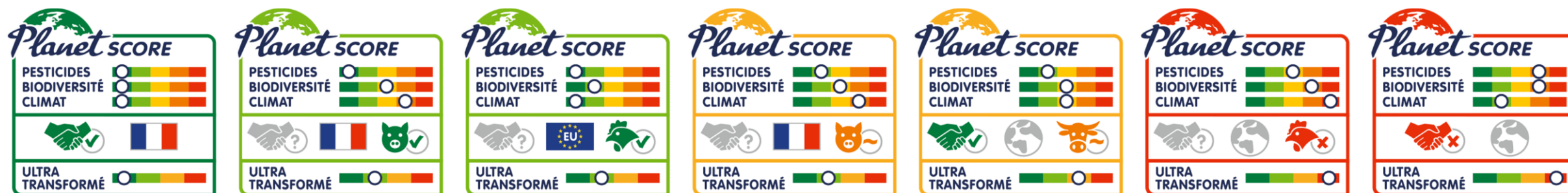
Beurre ou fromage herbager type AOP



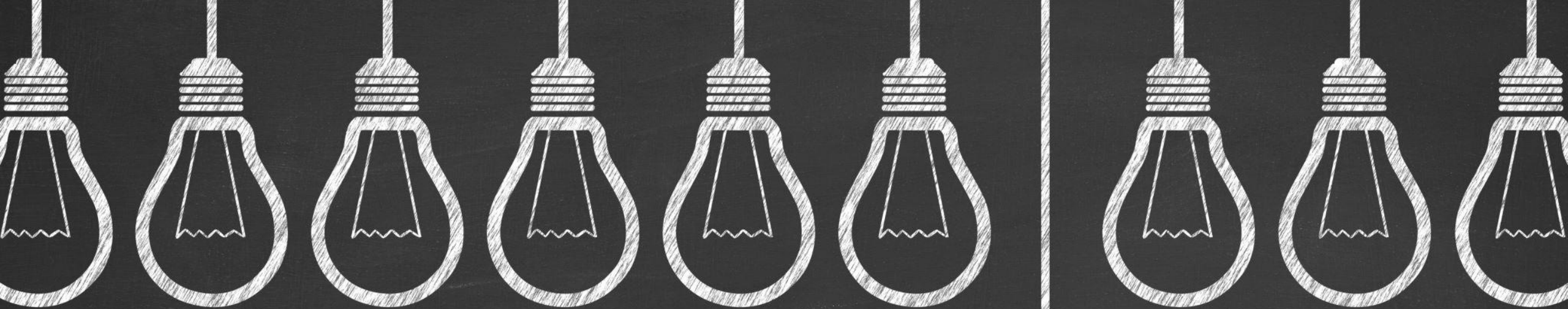
Margarine X (multiples MUT)



Céréales breakfast soufflées bio sans MUT (et 5% choco lait)



- Une étiquette pour répondre aux **questions des consommateurs...** (cf. étude conso à paraître)
- ... et **aux attentes des producteurs** : rémunération, relocalisation, reconnaissance des efforts engagés sur les trajectoires environnementales
- Un outil d'éco-conception puissant pour les **entreprises**, sur un référentiel complètement indépendant et systémique (aucune stratégie d'évitement possible) : **de vrais défis de « Santé Unique » à relever**



# Merci

[Pour nous suivre et nous contacter : www.planet-score.org](http://www.planet-score.org)

Nos dernières infolettres trimestrielles : [avril, juin](#)

[Notre page LinkedIn](#)

